

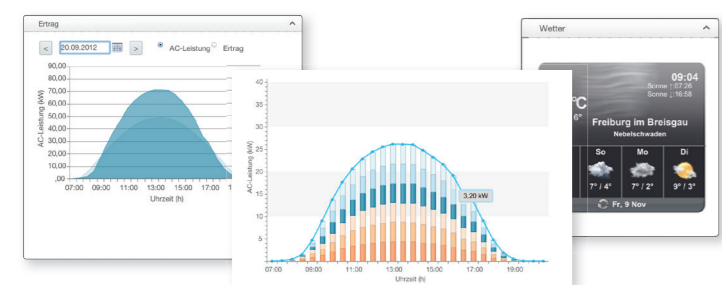
SOLIVIA Monitor

Überwachungslösung für Ihre PV-Installation

SOLIVIA Monitor ist ein für die Überwachung mehrerer PV-Anlagen geeignetes System, welches den zuverlässigen Betrieb und die maximale Rentabilität Ihrer Solaranlage gewährleistet.

Die benutzerfreundliche Internetanwendung von SOLIVIA Monitor gibt einen schnellen Überblick über die wichtigsten Anlagenparameter, Ertrag und Systemstatus. SOLIVIA Monitor ist ideal für die Überwachung von PV Anlagen bis 100 kW.

SOLIVIA Live ist Deltas Lösung für die Überwachung von PV-Anlagen über Smartphone und Tablet. Die App ermöglicht die Überwachung einer PV-Installation jederzeit und von jedem Ort aus. Sie ist für die Betriebssysteme Apple iOS, Windows Phone 8 und Android erhältlich.



Einfache und sichere Berichterstellung



Echtzeit-Leistungsdaten werden an den Solar Wechselrichtern erfasst, über das Internet gesendet und mit leicht lesbaren Grafiken, Berichten und übersichtlichen Diagrammen auf ihrem Computer oder einem internetfähigen Gerät angezeigt.

Schlüsselfertiges Überwachungssystem



Das SOLIVIA Monitor System beinhaltet das Gateway zur Datenübertragung, die Datenbank und Internetanwendungen für eine vollständige Überwachungslösung von einer oder mehreren PV Anlagen.

Systemwarnungen



Automatisierte Benachrichtigungen minimieren Ausfallzeiten und informieren über aktuelle oder mögliche Probleme, um die Rentabilität Ihrer Solarinvestition sicherzustellen.

Unbegrenzte Anzahl an Solaranlagen



Nach der Online Registrierung können alle Nutzer eine unbegrenzte Anzahl an Solaranlagen anmelden. Das ist für die Installateure nützlich, die den Status ihrer Anlage oder der Anlage des Kunden verwalten oder überprüfen wollen.

Delta Service & Support

Zuverlässig, Flexibel, Kompetent

Guter Service ist sehr wichtig. Deshalb bietet Delta einen zuverlässigen, flexiblen und kompetenten Support.

Kundenzufriedenheit und kurze Reaktionszeiten sind für Delta nicht nur Worte. Delta kümmert sich über die komplette Lebensdauer der Produkte um Partner und Kunden.

Unser hochmotiviertes Solar Team unterstützt Delta Kunden über eine speziell eingerichtete Solar Support Hotline, die immer für Sie da ist, wenn Sie Hilfe brauchen.

Falls erforderlich, unterstützen unsere Service Teams Sie auch vor Ort. Austauschgeräte und Komponenten sind innerhalb von zwei Arbeitstagen verfügbar.

Sie benötigen detaillierte Informationen über den Solar Wechselrichter? Kein Problem! Unser Delta Solar Team bietet Solar Wechselrichter Seminare, die entweder in unserem Hause oder auf Wunsch auch bei Ihnen stattfinden können.



Vertriebskontakt

Deutschland

vertrieb.deutschland@solar-inverter.com
0800 073 4489 (Gratis Anruf)

Österreich

vertrieb.oesterreich@solar-inverter.com
0800 291 514 (Gratis Anruf)

Schweiz

sales.switzerland@solar-inverter.com
0800 562 049 (Gratis Anruf)

Andere europäische Länder

sales.europe@solar-inverter.com
+49 7641 455 547

www.solar-inverter.com

21. Mai, 2015 - Alle Informationen und Spezifikationen können ohne vorherige Ankündigung geändert werden.



Solar Wechselrichter Produktübersicht

Solar Wechselrichter, Überwachung und Service für Solaranlagen aller Größen

www.solar-inverter.com



Über Delta

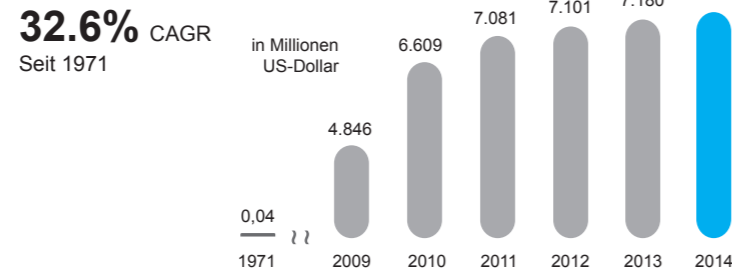
Smarter. Greener. Together.

Die 1971 gegründete Delta Gruppe ist im Bereich des Strom- und Wärmemanagements weltweit führend. Unser Unternehmensleitbild, „innovative, saubere und energieeffiziente Lösungen für eine bessere Zukunft anzubieten“, betont unsere Rolle bei der Bekämpfung zentraler Umweltprobleme wie dem weltweiten Klimawandel. Als Lieferant energiesparender Lösungen ist Delta in den Geschäftsbereichen Leistungselektronik, Energiemanagement und intelligente umweltfreundliche Lösungen tätig. Delta verfügt über Vertriebsbüros weltweit und Produktionsanlagen in Taiwan, China, den USA, Europa, Thailand, Japan, Indien, Mexiko und Brasilien.

Seit 1999 investiert die Tochtergesellschaft Delta Energy Systems in die Entwicklung und globale Vermarktung hochwertiger Solar Wechselrichter und leistet damit einen wichtigen und erfolgreichen Beitrag zu Deltas Anliegen, unseren Kunden eine ganzheitliche, zuverlässige und umweltfreundliche Stromversorgung im Wohn- und Geschäftsbereich zu ermöglichen. Da es nicht ausreichend ist, einfach nur gute Produkte anzubieten, unterstützt Delta Energy Systems Installateure

und Nutzer während der gesamten Lebensdauer unserer Solar Wechselrichter. Kurze Antwortzeiten, kompetente Gesprächspartner und die Fokussierung auf höchste Kundenzufriedenheit tragen wesentlich dazu bei, die Energieeffizienz Ihrer Photovoltaikanlage zu maximieren.

Weltweiter Umsatz



3 kVA - 5 kVA



	RPI H3	RPI H4A	RPI H5A
Eingangseite (DC)			
Nennleistung (W)	3150	4200	5250
Eingangsspannungsbereich (V)	125 ... 600 ¹⁾		100 ... 600
MPP-Spannungsbereich (V)	125 ... 550		100 ... 550
Spannungsbereich mit maximaler Leistung (V)	320 ... 500	180 ... 500 ²⁾	220 ... 500 ²⁾
Max. Anzahl von MPP-Trackern	1		2
Ausgangsseite (AC)			
Anzahl Phasen		1	
Nennscheinleistung (VA) ³⁾	3000	4000 ⁴⁾	5000 ⁵⁾
Netzspannungsbereich (V) ⁶⁾		230 (-20% / +22 %), 1 Phase (L, N, PE oder L, L, PE)	
Frequenzbereich (Hz) ⁶⁾		50 / 60 ± 5	
Einstellbereich Leistungsfaktor		0,8 kapazitiv ... 0,8 induktiv	
Sonstige Angaben			
Max. Wirkungsgrad (%)	97,0	97,5	97,5
Wirkungsgrad EU (%)	96,2	97,0	96,8
Betriebstemperaturbereich (°C)		-25 ... +60 (volle Leistung bis +40 °C)	
Schutzgrad		IP65	

¹⁾ Es besteht keine Gefahr der Beschädigung bis zu einer Obergrenze von 630 V
²⁾ Bei Betrieb mit symmetrischen DC-Eingängen (50/50 %)
³⁾ Cos Phi = 1 (VA = W)
⁴⁾ 3,85 kW für Großbritannien
⁵⁾ 4,8 kW für Deutschland
⁶⁾ AC-Spannung und Frequenzbereich sind anhand der jeweiligen Länderbestimmungen programmiert.

Delta Solar Wechselrichter

Außergewöhnliche Leistung und großer Funktionsumfang

Maximale Rentabilität

Delta Solar Wechselrichter erreichen einen Spitzenwirkungsgrad von bis zu 98,6 % und bieten einen der größten verfügbaren Arbeitstemperaturbereiche. Volle Leistung bis 55 °C Umgebungstemperatur maximieren den Energieertrag und sichern maximale Rentabilität.

Einfache Installation

Ein leichtes und kompaktes Design in Verbindung mit der einzigartigen Wandhalterung macht die Installation des Solar Wechselrichters kinderleicht. Der Wechselrichter wird mit einer Montageplatte und einem AC-Stecker geliefert.

Lange Lebensdauer

Wechselrichter von Delta haben dank des strapazierfähigen Aluminiumgehäuses und der qualitativ hochwertigen Elektronik eine lange Lebenszeit. Die kontinuierliche Produktverbesserung wird durch umfangreiche Tests während der Produktentwicklung und der Produktion sichergestellt.

Aluminiumgehäuse

Das Aluminiumgehäuse der Delta Solar Wechselrichter gewährleistet einen langlebigen Schutz vor Feuchtigkeit und Korrosion. Das staubdichte und völlig stoßsichere Gehäuse schützt die Elektronik der Solar Wechselrichter vor Spritzwasser aus allen Richtungen. Dies ermöglicht Installationen in geschützten Außenbereichen, feuchten Kellerräumen und Umgebungen mit viel Staub (z. B. in der Landwirtschaft).

6 kVA - 10 kVA



	RPI M6A	RPI M8A	RPI M10A
Eingangseite (DC)			
Nennleistung (W)	6600	8800	11000
Eingangsspannungsbereich (V)		200 ... 1000	
MPP-Spannungsbereich (V)		200 ... 1000	
Spannungsbereich mit maximaler Leistung (V) ¹⁾	315 ... 850		415 ... 800
Max. Anzahl von MPP-Trackern		2 ²⁾	
Ausgangsseite (AC)			
Anzahl Phasen		3	
Nennscheinleistung (VA) ³⁾	6000	8000	10000
Netzspannungsbereich (V) ⁴⁾		230 ± 20 % / 400 V _{AC} ± 20 %; 3 Phasen + PE oder 3 Phasen + N + PE	
Frequenzbereich (Hz) ⁴⁾		50 / 60 ± 5	
Einstellbereich Leistungsfaktor		0,8 kapazitiv ... 0,8 induktiv	
Sonstige Angaben			
Max. Wirkungsgrad (%)	98,3	98,3	98,3
Wirkungsgrad EU (%)	97,6	97,9	98,0
Betriebstemperaturbereich (°C)		-25 ... +60 (volle Leistung bis +40 °C)	
Schutzgrad		IP65	

¹⁾ Bei Betrieb mit symmetrischen DC-Eingängen (50/50 %)
²⁾ Parallele Eingänge: 1 MPP-Tracker, Separate Eingänge: 2 MPP-Tracker, Eingangslast: symmetrisch und asymmetrisch (für M6A, M8A, M10A: 40/60 %)
³⁾ Cos Phi = 1 (VA = W)
⁴⁾ AC-Spannung und Frequenzbereich sind anhand der jeweiligen Länderbestimmungen programmiert.

Vorteile von Delta

Mehr als nur gute Produkte



Starkes und zuverlässiges Unternehmen mit lokalen Standorten

- Erfahrene Ansprechpartner in Ihrer Nähe und in Ihrer Sprache
- Kenntnis über lokale Netzanschlussbedingungen

Höchst zuverlässige Produkte durch umfangreiche Tests und kontinuierliche Verbesserungen

- Unter extremen Bedingungen umfangreich getestete Produkte
- Robuste Elektronik und ein hochwertiges Aluminiumgehäuse
- IP65 Schutzgrad

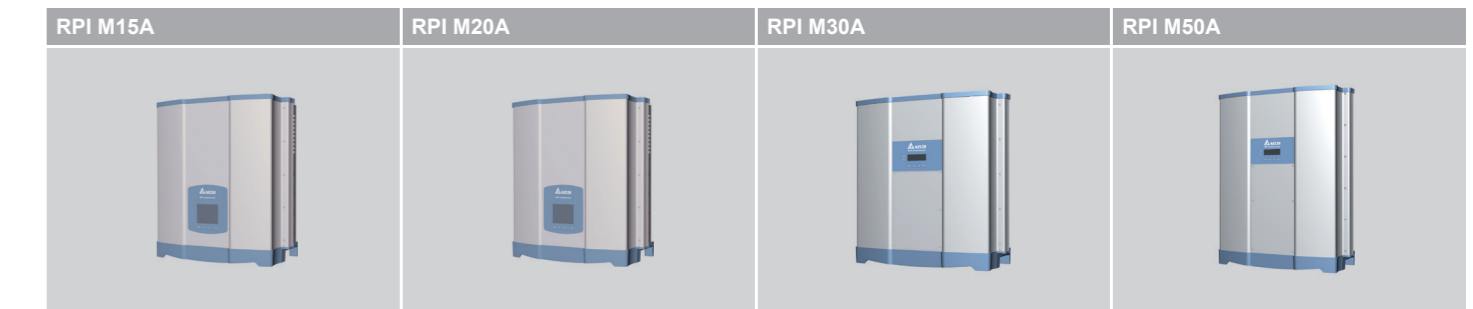
Umfangreiche Unterstützung für Verkaufspartner, Installateure und Anlagenbetreiber

- Das Delta Solar Team bietet Schulungen zu unseren Wechselrichtern an, die wir auf Anfrage auch gerne bei Ihnen vor Ort durchführen
- Wir sind für Sie da, wenn Sie Hilfe benötigen

Solar Wechselrichter mit außergewöhnlicher Leistungsdichte und großem Funktionsumfang

- Die Wechselrichter der neuen RPI-Serie zeichnen sich durch eine hohe Leistungsdichte aus, der RPI M50A hat sogar eine der höchsten seiner Leistungsklasse

15 kVA - 50 kVA



	RPI M15A	RPI M20A	RPI M30A	RPI M50A
Eingangseite (DC)				
Nennleistung (W) ¹⁾	15600	20600	31500	52000
Eingangsspannungsbereich (V)		200 ... 1000		200 ... 1100 ²⁾
MPP-Spannungsbereich (V)		200 ... 1000		
Spannungsbereich mit maximaler Leistung (V) ³⁾	355 ... 820	470 ... 820		520 ... 800
Max. Anzahl von MPP-Trackern		Parallele Eingänge: 1 MPP-Tracker, Separate Eingänge: 2 MPP-Tracker, Eingangslast: symmetrisch & asymmetrisch (für M15A / M20A / M30A: 33/67 %, für M50A: 40/60 %)		
Ausgangsseite (AC)				
Anzahl Phasen			3	
Nennscheinleistung (VA) ⁴⁾	15000	20000	30000	50000
Netzspannungsbereich (V) ⁵⁾		230 ± 20 % / 400 V _{AC} ± 20 %; 3 Phasen + PE oder 3 Phasen + N + PE		
Frequenzbereich (Hz) ⁵⁾		50 / 60 ± 5		
Einstellbereich Leistungsfaktor		0,8 kapazitiv ... 0,8 induktiv		
Sonstige Angaben				
Max. Wirkungsgrad (%)	98,3	98,4	98,5	98,6
Wirkungsgrad EU (%)	97,9	98,1	98,2	98,4
Betriebstemperaturbereich (°C)		-25 ... +60 ⁶⁾		
Schutzgrad		IP65		

¹⁾ Max. Leistung pro DC-Eingang bei asymmetrischer Eingangslast: 11,1 kW für M15A; 14,8 kW für M20A; 21 kW für M30A; 34,8 kW für M50A
²⁾ Für einige Firmware-Versionen auf 1000 V begrenzt
³⁾ Bei Betrieb mit symmetrischen DC-Eingängen (50/50 %)
⁴⁾ Cos Phi = 1 (VA = W)
⁵⁾ AC-Spannung und Frequenzbereich sind anhand der jeweiligen Länderbestimmungen programmiert.
⁶⁾ Volle Nennleistung ohne Abregelung (Derating) bis +49 °C beim M15A, +47 °C beim M20A, +49°C beim M30A, +48°C beim M50A unter Nennspannung (AC und DC) und CosPhi=1