



HatiCon[®]

Befestigungssysteme für die Photovoltaik

mounting systems for photovoltaics





HatiCon[®]

Befestigungssysteme für die Photovoltaik

mounting systems for photovoltaics

HatiCon GmbH
Großbeerenstraße 12
14532 Güterfelde
Deutschland

Tel.: +49 3329 69792 0
Fax: +49 180 358 1122 9
E-Mail: sales@haticon.com
Web: www.haticon.de





HatiCon GmbH

Mit unserer langjährigen Branchen-Erfahrung zählen wir zu den erfolgreichen Entwicklern und Herstellern innovativer Montagesysteme für Photovoltaikanlagen.

Gemeinsam mit unseren hoch qualifizierten und motivierten Mitarbeitern haben wir uns zu einem starken und weltweit tätigen Unternehmen entwickelt. Zu unserem Kundenkreis gehören Modulhersteller, Großhändler und Projektentwickler.

Überzeugen Sie sich selbst von unserem umfassenden Liefer- und Leistungsspektrum.

Our development department started to design mounting systems for photovoltaic installations in 2006.

Our innovative products have made us one of the most successful companies in the industry.

The team spirit of our motivated and highly-qualified employees helped us grow into a strong and globally operating company. Our customers are module manufacturers, wholesalers and project developers.

Convince yourself of the quality of our products and performance.



Historie

History

- 2006 Gründung der HatiCon GmbH in Dahlewitz
foundation of HatiCon GmbH in Dahlewitz
- 2007 Produktionsbeginn in der Uckermark
start of production in the Uckermark
Eröffnung erstes Auslieferungslager in Dahlewitz
opening first distribution warehouse in Dahlewitz
- 2009 Umzug in das größere Auslieferungslager in Rangsdorf
relocation into the larger distribution warehouse in Rangsdorf
- 2011 Bezug des neu errichteten Produktionsstandortes in Pinnow
Umzug an den größeren aktuellen Vertriebsstandort in Güterfelde
inauguration of the new production site in Pinnow
warehouse expansion at the actual sales location in Güterfelde
- 2012 100% Eingliederung in SAPA-Gruppe
100% integration into SAPA Group



Unsere Philosophie our corporate mission

Der Kunde steht im Fokus.

So vielfältig wie die Kundenwünsche ist auch unser System. Deshalb möchten wir partnerschaftlich mit unseren Kunden gemeinsam die technisch und wirtschaftlich beste Lösung für ihr Dach aber auch ihre Freilandanlage erarbeiten. Dabei sind Qualität, ein hoher Servicegrad und eine starke Lieferperformance für uns genauso wichtig, wie die enge und vertrauensvolle Kommunikation mit dem Kunden.

Der Umwelt zuliebe.

Unser erfahrenes Team ist mit Herzblut bei der Sache und stellt sich der Verantwortung für eine nachhaltig bessere Umwelt in Form von Ressourcenschonendem Umgang mit Rohstoffen, recyclebaren Arbeitsmaterialien und effizienten Abläufen.

We put the customer first.

Wishes of our customers can be as multifaceted as our systems themselves. Therefore we work together with our customers to develop the best solution for your roof or ground mounted system, both in technical and economic terms. Quality, a high level of customer service and a strong delivery performance are as important for us as a close and trustful partnership with our customers.

For the sake of the environment

Our experienced team is fully committed to assuming their responsibility for a better environment ensuring a careful management of raw materials by using recyclable materials and efficient production processes.



Fakten facts

- Marktkonforme Produkte
market-driven products
- Effiziente Produktion
efficient production
- Technischer Support
technical support
- Umfassender Kundenservice
comprehensive customer service
- Beste Qualität - Made in Germany
best quality – Made in Germany
- Flexibilität und Zuverlässigkeit
flexibility and reliability





Unsere Erfahrung - Ihr Vorteil our experience - your advantage

Wir wachsen an unseren Herausforderungen.

Ob Aufdach, Flachdach oder Freifläche - unser innovatives Montagesystem überzeugt durch Vielseitigkeit und Flexibilität bei maximaler Sicherheit in der Auslegung der Anlage.

Durch langjährige Branchenerfahrung und das Know How im Engineering unterstützen wir Sie auch bei außergewöhnlichen Herausforderungen. Kontaktieren Sie unser erfahrenes Team.

We grow with our challenges.

What makes our innovative mounting systems so convincing – be it for pitched roof, flat roof or ground mounted structure - is that you are free to plan your desired mounting system which at the same time will meet the highest safety requirements.

Our professional experience and engineering expertise allow us to tackle even the most unusual projects and challenges. Please do not hesitate to contact us. We will be pleased to help you with any of your questions.



Kostenfaktor cost factor

Design und Material

design and material

Herstellung

production

Bestellprozess

ordering process

Handhabung und Kommissionierung

handling and picking

Lagerkapazitäten

storage capacity

Logistik

logistics

Installationsprozess

installation process

Lösung solution

optimiertes Gewicht und beste Materialeigenschaften

optimized weight and best material properties

automatisierte und effiziente Produktion

automated and efficient production

direkte Ansprechpartner und kurze Wege

direct contacts and short distances

vormontierte Komponenten und abgestimmte Verpackungseinheiten

pre-assembled components and matched packaging units

Vorhaltung von Standardartikeln

standard items on stock

optimierte Auslastung der LKWs

optimized utilization of trucks

schnelle und einfache Montage dank patentierter Klick-Technologie

quick and easy assembly thanks to patented click-technology



Unsere Befestigungssysteme sind Alleskönner multi-purpose mounting systems

Qualität - Made in Germany

Das Baukastensystem für Aufdach, Flachdach und den Freiflächenbereich ist variabel in der Anwendung.

Mit der patentierten Klick-Technologie, hochgradig vormontierten und zuschnittfreien Komponenten garantieren wir beste Anpassungsfähigkeit und schnelle Montagezeiten für unser Gestell.

Die höhenverstellbaren Modul und Endhalter sind einsetzbar für den Klemmbereich 30 mm - 50 mm.

Die Komponenten bestehen aus Aluminium und Edelstahl. Die hohe Korrosionsbeständigkeit bietet eine maximale Lebensdauer und auch die Möglichkeit der vollständigen Wiederverwertung.

quality - Made in Germany

Our modular designed mounting systems for pitched roof, flat roof and ground mounted structures are adjustable to a variety of applications.

The pre-assembled components with patented click-technology guarantee a quick, easy and adjustable installation with no material cutting needed.

The module and end clamps provide height adjustability and can be used for a clamping range of 30 mm – 50 mm.

Our components are made of aluminium and stainless steel. Their high resistance to corrosion guarantees maximum service life and full recyclability.

Fakten

facts

- Für alle PV-Module und Lamine
for all types of modules and laminates
- Für alle Schnee- und Windlastzonen
for all wind and snow load zones
- Für Hochkant- und Quermontage
for landscape and portrait orientation
- Individuelle Verstellbarkeit
individual adjustability
- Patentierte Klick-Technologie
patented click-technology
- Schnelle und einfache Montage
quick and easy assembly





HatiCon Schrägdachsystem

HatiCon pitched roof system

Durch verschiedene Dachhaken-Varianten und deren Justierbarkeit ist die flexible Anbindung an jedes Dach möglich.

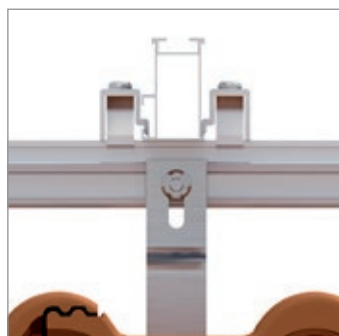
Unser Schrägdachsystem bietet unterschiedlich starke Systemträger, um entsprechend den statischen Erfordernissen des Standorts ein optimiertes System zu realisieren.

Die Verbinder-Technologie ermöglicht die unkomplizierte Erweiterung des Systems ohne Reduzierung der Tragfähigkeit durch identische statische Werte im Anschlussbereich.

With the help of various adjustable roof hooks, our mounting system can be assembled onto any roof structure.

Our pitched roof systems provide mounting rails of different size, so as to meet the static requirements of every substructure.

The joiner splice technology makes the system easily extendable without reducing the bearing capacity of the substructure. As a result, even the connection areas have optimal static values.





HatiCon Flachdachsystem

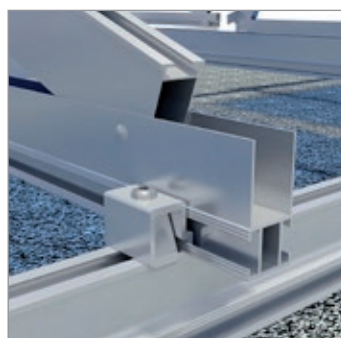
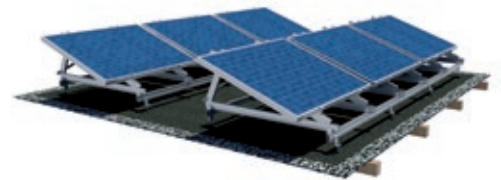
HatiCon flat roof system

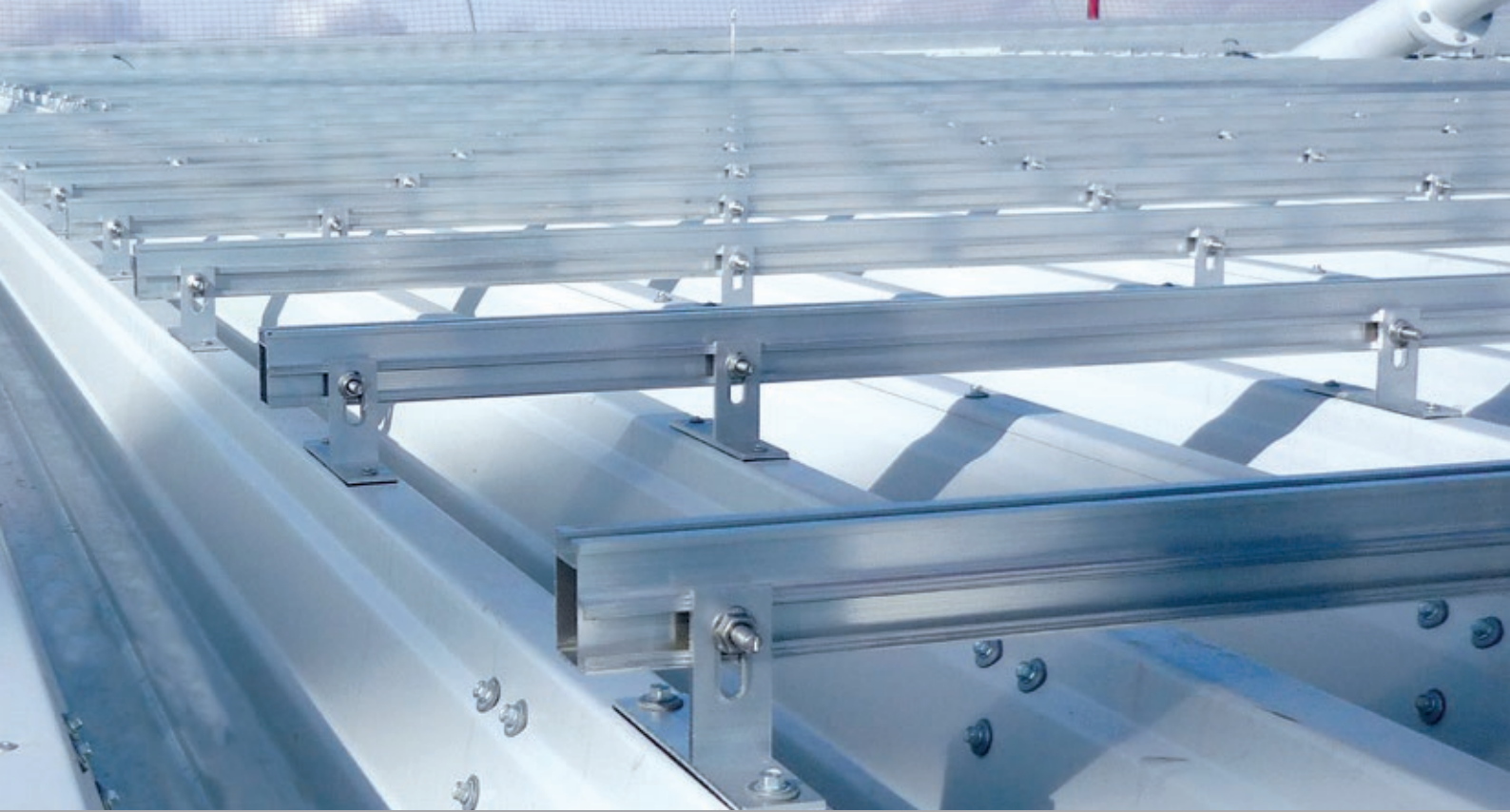
Mit unseren 3 Basisvarianten sind Anstellwinkel von 10° - 45° realisierbar. Die flexible Verstellbarkeit in Kombination mit verschiedensten Dachanbindungsmöglichkeiten und der hohe Grad an Vormontage machen dieses System einzigartig.

Das technisch durchdachte Flachdachsystem ermöglicht kurze Montagezeiten mit geringem Werkzeugeinsatz.

Our 3 basic variants for flat roof structure allow for an installation angle of 10° - 45°. Flexible adjustability combined with a broad selection of roof connection options and pre-assembled components account for the uniqueness of our innovative systems.

They stand out for their fast assembly and a minimal use of tools.





HatiCon Industriedachsystem

HatiCon industrial roof system

Ob Hochkant- oder Quermontage, mit dem HatiCon Befestigungssystem für Industriedächer können gerahmte und ungerahmte Module auf nahezu allen gängigen Industriedächern schnell und einfach installiert werden.

Die Komponenten mit der patentierten Klicktechnologie werden angepasst auf die jeweilige Lastsituation konfiguriert und stellen dank des optimalen Verhältnisses zwischen Materialeinsatz und Systemfestigkeit eine echte Kostenersparnis dar.

Somit ist eine sichere und kostengünstige Montage mit geringem Werkzeugeinsatz garantiert.

HatiCon industrial roof system allow for a quick and easy installation – landscape or portrait orientation - of framed and frameless modules onto almost all common industrial roof structures.

Our components are based on the patented click-technology and configured to specific load conditions of every roof structure. We ensure the right balance between minimum material use and maximum system stability, which in return will generate genuine cost-savings.

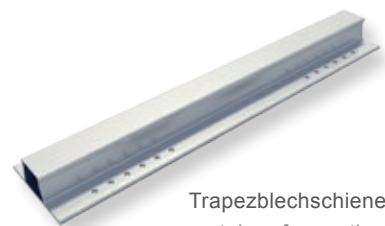
We guarantee you an easy and cost-optimized installation with minimal tools required.



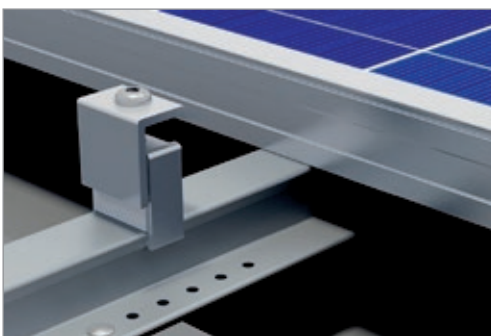
Winkel Blechmontage
bracket for sheet metal roofing



ST-AK 1/12 I=180
ST-AK 1/12 I=180



Trapezblechschiene AK
metal roof mounting rail light AK





HatiCon Freilandsystem

HatiCon ground mounted system

Verschiedene Gründungsmöglichkeiten, wie zum Beispiel Sigma-Pfosten, Dreh- oder Betonfundamente, aber auch Fußplatten, machen das modular aufgebaute und beliebig erweiterbare PV-Gestellsystem für die Freiflächenmontage vielseitig einsetzbar. Durch unterschiedliche Stützenköpfe besteht die Möglichkeit, eine wirtschaftlich angepasste Unterkonstruktion passend zur Topographie des Geländes zu realisieren. Mit unserem verstellbaren Stützenkopf gleichen Sie beispielsweise auch problemlos größere Unebenheiten im Gelände aus.

Wie bei all unseren Systemen liefern wir Ihnen hochgradig vormontierte Komponenten mit patentierter Klick-Technologie für eine garantierte zeit- und kostenoptimierte Montage mit geringem Werkzeugeinsatz.

A variety of installation options, such as sigma-posts, concrete foundation, screw down/rotary driven supporting systems and foot plates ensure that our ground mounted system can be installed in various ground conditions. The system is easily extendable due to its modular design. With various bearing blocks and the right supporting structure, the system will perfectly match the specific conditions of your site. Thanks to our adjustable bearing block, you will be able to install our ground mounted system on uneven and rough terrain.

All our systems are supplied in pre-assembled components based on our patented click-technology that ensure easy and cost-optimized assembly with minimal tools required.



Stehlager 1
bearing block 1



Stehlager 2
bearing block 2



ST-AK Rack
ST-AK Rack





Mit der Entwicklung fängt alles an. development is the starting point.

Entwicklung gleich Fortschritt.

Unser Ziel ist es, für unsere Kunden technisch durchdachte und ausgereifte Lösungen zu entwickeln, um so den ständig wachsenden Marktanforderungen gerecht zu werden. Unsere Entwicklungsingenieure konzentrieren sich dabei auf die Verbesserung der Montagefreundlichkeit unseres Systems bei gleichzeitiger Verringerung der Montagezeit und stellen sich der Herausforderung, mit optimalem Materialeinsatz maximale Systemfestigkeit zu erreichen.

Unsere Komponenten werden im hauseigenen Prüflabor sowie mit externen Kooperationspartnern getestet.

Development is progress.

It is our aim to develop products and services that are innovative and state-of-the-art, so that we can respond to constantly increasing market demands. Our development engineers develop new standards of quick and easy assembly and take on the challenge to find the right balance between minimum material use and maximum system stability.

All components and systems in the HatiCon range are tested at our in-house test lab and verified by external partners.

Fakten facts

- Produktoptimierung
product optimization
- Neuentwicklung marktkonformer Produkte
development of market-oriented products
- Entwicklungen auf Kundenwunsch
development of special and tailor-made products
- FEM-Analyse
FEM-analysis
- Hauseigenes Prüflabor / externe Überwachung
in-house test laboratory / external verification
- Bauaufsichtlich zugelassene Komponenten
technical approval for components
- CE-Kennzeichnung
CE-marking





Effiziente Produktion efficient production

Qualität - Made in Germany

Unsere Komponenten werden in der eigens neu errichteten und hoch technisierten Fertigung in der Uckermark hergestellt.

Die gleichbleibend hohe Qualität unserer Produkte gewährleisten wir mit unserem Qualitätsmanagementsystem.

Durch übergreifende Prozesse aller Abteilungen stellen wir Transparenz sicher und garantieren Ihnen ein hohes Maß an Zuverlässigkeit.

quality - Made in Germany

Our solar mounting systems are produced in our newly built and state-of-the-art production site in the region of the Uckermark in Germany.

It is our quality management system that guarantees a consistent high level of quality performance.

We ensure transparency and a high level of reliability by coordinating all the processes of our departments.

Fakten facts

- 10.000 m² Produktions- und 7.500 m² Lagerfläche
a production area of 10.000 m² and a storage facility of 7500 m²
- Kostentoptimierte Fertigung auf dem neuesten Stand der Technik
cost-optimized and state-of-the-art production
- Automatisierte Produktionsplanung
automated production planning
- Werkseigene Produktionskontrolle
production control system
- Qualitätsmanagement
quality management
- Prozessmanagement
process management
- Ressourcenmanagement
resource management
- 3-Schicht-Betrieb
3-shift operation





Umfassender Kundenservice comprehensive customer service

Wir sind für Sie da!

Sie sagen uns, was Sie wollen und wir setzen es für Sie um.
Ob flexible Lieferpläne oder individuelle Beratung - unser erfahrenes Team betreut die Kunden dabei persönlich.
Durch einen Lagermindestbestand unserer qualitativ hochwertigen Systemkomponenten stellen wir kurze Lieferzeiten sicher.
Mit Hilfe unserer weltweiten Logistikpartner beliefern wir unsere Kunden international. Dabei legen wir besonderes Augenmerk auf transportkostenoptimierte Lieferungen und sichere Verpackung.

We are there for you!

You tell us what you need, we offer the right solution.
Whether flexible delivery schedules or customized advice and consultation – our experienced team will take care of your specific needs.
With a minimum stock level of our high-quality products, we are able to guarantee our customers short-term deliveries.
In cooperation with our international logistics partners, we supply customers worldwide and pay special attention to transport optimization and secure packaging.

Fakten facts

- Direkte Ansprechpartner
direct points of contact
- Planungssoftware
planning software
- Schulungsangebote und
Technisches Training
training courses and
technical training
- Projektmanagement
project management





Technischer Support technical support

Sie haben eine Frage zur Auslegung oder zur Montage?

Unser erfahrenes Engineering-Team steht Ihnen mit Rat und Tat zur Seite.

Sie benötigen die technische Dokumentation zu einem unserer Produkte oder aber ein anderes technisches Dokument, dann werden Sie dabei von unserem kompetenten Sales Support unterstützt.

Kontaktieren Sie uns unter 03329 697920 oder sales-support@haticon.de.

Do you have questions regarding planning or assembling?

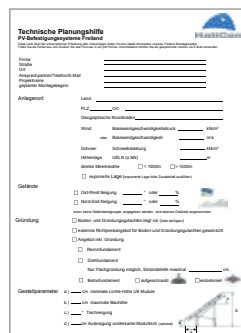
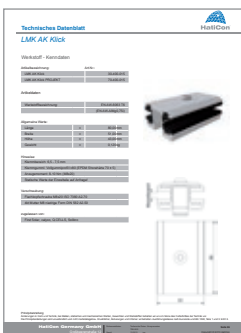
Our experienced engineering team is supporting you.

Do you need any other technical documents to one of our products, then our qualified sales support will be glad to offer you assistance and advice.

Please do not hesitate to contact us under +49 3329 6979 20 or sales-support@haticon.de.

Fakten facts

- Internationales Planungstool für Kunden unter Berücksichtigung der jeweiligen Normen
international planning tool for our customers taking account of the specific nature of the project and its specifications
- Höchste Sicherheit dank prüffähiger Statik
highest safety standards based on verifiable statical calculations
- Technische Dokumente für alle Produkte
technical documents for all products
- Montageeinweisung vor Ort durch unsere Ingenieure möglich
assembly instructions on site by our engineers – if required





OEM Service für Modulhersteller und Großhändler **OEM service for module manufacturer and wholesaler**

Sie möchten unsere innovativen PV-Gestellsysteme unter Ihrem guten Namen vertreiben?

Wir machen es für Sie möglich!

Kontaktieren Sie uns und wir erarbeiten gemeinsam ein Konzept.

Would you like to sell our innovative PV-mounting systems under your own label?
We make it possible!

Please contact us. We will be glad to find a solution for your specific needs and requirements.

- ✓ Ihre Marke
your branding
- ✓ Ihr Marketing
your marketing
- ✓ Ihr Verkaufsteam
your sales team



Wir sind ihr zuverlässiger Partner für PV-Befestigungssysteme im Freiland- und Aufdachbereich.

Wir helfen Ihnen am Markt erfolgreich zu sein und Sie helfen uns, unsere Produkte bekannter zu machen.

Lernen Sie uns kennen...

We are your reliable partner for mounting systems.

We help you succeed in the market and you help us promote our products.

Learn more about us...



HatiCon[®]

Befestigungssysteme für die Photovoltaik

mounting systems for photovoltaics

HatiCon GmbH
Großbeerenstraße 12
14532 Güterfelde
Deutschland

Tel.: +49 3329 69792 0
Fax: +49 180 358 1122 9
E-Mail: sales@haticon.com
Web: www.haticon.de

