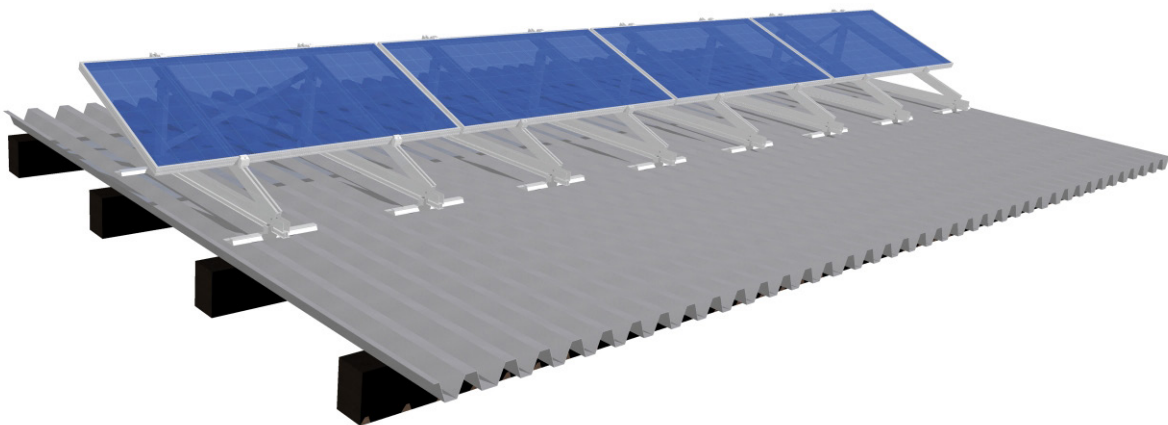


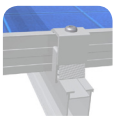
Technische Daten

Flachdachgestell

für gerahmte und rahmenlose PV-Module



Umfassende Modulkompatibilität



Durch einen flexiblen Modulhalter und einen höhenverstellbaren Endhalter ermöglicht unser PV-Befestigungssystem maximale Flexibilität bei der Montage von nahezu allen gerahmten Modultypen mit einer Rahmenhöhe von 30 bis 50 mm. Die Montage von rahmenlosen PV-Modulen wird durch passgenauen zertifizierten Laminatklemmen ermöglicht.

Maximale Sicherheit und hohe Lebensdauer



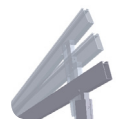
Das PV-Befestigungssystem verfügt auf Wunsch⁴ über eine prüffähige Statik und erfüllt so eine Anforderung zur Beantragung einer Baugenehmigung. Die Systemkomponenten werden ständig im eigenen Prüflabor überwacht. Alle Bauteile sind grundsätzlich aus Aluminium und Edelstahl gefertigt. Die hohe Korrosionsbeständigkeit garantiert eine maximale Lebensdauer und bietet die Möglichkeit vollständiger Wiederverwertung.

Schnelle Montage



Das PV-Befestigungssystem Flachdachgestell zeichnet sich durch einen sehr hohen Grad der Vormontage aus. Durch die bewerte Klick-Technologie ist eine maximale Reduzierung der Montagezeiten möglich. Das Montagewerkzeug auf dem Dach beschränkt sich auf einen Innensechskantschlüssel und eine detaillierte Montagebeschreibung ermöglicht eine reibungslose Installation.

Exzellente Anpassungsfähigkeit



Durch die Höhenverstellbarkeit im Schienenbereich und durch manuell verstellbare Basisdreiecke ist auch auf unebenen Dachflächen ein ebenes PV-Feld zu erreichen. Eine teleskopartige Verbindertechnologie ermöglicht eine millimetergenaue Anlagenausrichtung ohne Zuschnitt.

Verwendung	Flachdach
Anstellwinkel	in 5° Schritten einstellbar
	Basisdreieck Vario 10° - 15°
	Basisdreieck Vario 20° - 30°
	Basisdreieck Vario 35° - 45°
Gebäudehöhe	bis 25 m ¹
Windbelastung	für alle Windlastzonen ¹
Schneebelastung	für alle Schneelastzonen ¹
PV-Module	gerahmt und rahmenlos
Modulanordnung	in Reihen oder in Spalten ²
Modulausrichtung	hochkant oder quer
Lage des Modulfeldes	frei
Systemträger, Dreiecke	stranggepresstes Aluminium EN-AW-6063 T6
Schrauben	Edelstahl X5CrNi18-10 A2-70
Farbe	Natur
Garantie	10 Jahre auf die Haltbarkeit der Materialien
Normen	Eurocode 0 und nationaler Anhang Eurocode 1 und nationaler Anhang Eurocode 5 und nationaler Anhang Eurocode 9 und nationaler Anhang Auf Wunsch mit prüffähiger Statik ³ Ausführungsklasse nach Eurocode und EN 1090, Teile 1 und 3: EXC 2

¹ Bei der Materialauslegung sind die geltenden Normen, Vorschriften und die Gebäudekonstruktion des jeweiligen Aufstellungsortes zu beachten.

² Je nach Ausrichtung der Systemträger.

³ gegen Aufpreis

Bitte beachten sie:

Die Befestigung einer PV-Anlage auf einem Dach mittels Dachdurchdringung der Dachhaut muss dem Standort und der Gebäudekonstruktion entsprechend gewählt und angepasst werden. Sie ist daher bauseitig zu stellen. Kontaktieren Sie dazu einen Dachdeckerfachbetrieb bzw. einen Statiker direkt vor Ort.

Vor der Installation ist die Montageanleitung des Moduls einzuholen.

Während oder nach der Montage dürfen die Profile nicht betreten werden!