



Produktgarantie<sup>1</sup>



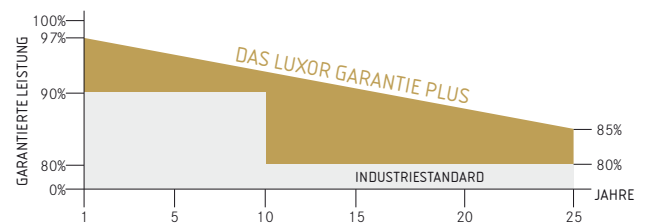
Lineare  
Leistungsgarantie<sup>1</sup>



ECO LINE

M72/190 – 210 W

Monokristalline Modulfamilie



Longlife tested



Power proofed



Safety provided



Auswahl der  
Komponenten



Test des  
Vernetzungsgrads



Leistungsplus  
von 0 Wp – 6,49 Wp



Impv-Sortierung



Spezialverpackung  
zur Vermeidung  
von Zellmikrorissen



Deutscher  
Garantiegeber

Überall wo Flexibilität gefragt ist, läuft dieses Solarmodul zu Hochform auf. Mit seinen Abmessungen im 1:2 Verhältnis lässt es sich in jeglichen Dachdeckungen und Freilandanlagen immer optimal anordnen. Unser 72-zelliges Modul überzeugt mit Plus toleranzen von 0 Wp – 6,49 Wp durch vorbildliche Energie-Erträge. Dafür sorgen hochwertige Solarzellen mit bis zu 20,6% Wirkungsgrad bei bestmöglichem Schwachlichtverhalten.

Für zuverlässigen Stromkontakt, der jeder Witterung trotzt, sorgt die langlebige Steckverbindung. Kompatibel mit allen gängigen Montagesystemen durch den verwindungssteifen und korrosionsfreien Hohlkammerrahmen aus eloxiertem Aluminium. Nach deutschen Standards gefertigt steckt in jedem Luxor Photovoltaik-Modul ein ganz besonderes Maß an Langlebigkeit und Zuverlässigkeit.

# ECO LINE M 72/190-210W

Monokristalline Modulfamilie

Elektrische Daten	LX-190M	LX-195M	LX-200M	LX-205M	LX-210M
Nennleistung P <sub>mpp</sub> [Wp]	190,00	195,00	200,00	205,00	210,00
P <sub>mpp</sub> -Bereich von	190,00	195,00	200,00	205,00	210,00
P <sub>mpp</sub> -Bereich bis	196,49	201,49	206,49	211,49	216,49
Nennstrom I <sub>mpp</sub> [A]	5,26	5,31	5,37	5,43	5,49
Nennspannung U <sub>mpp</sub> [V]	36,14	36,74	37,26	37,78	38,32
Kurzschlussstrom I <sub>sc</sub> [A]	5,69	5,77	5,85	5,93	6,01
Leerlaufspannung U <sub>oc</sub> [V]	43,66	43,89	44,12	44,35	44,58
Wirkungsgrad bei STC	14,90%	15,29%	15,68%	16,08%	16,49%
Wirkungsgrad bei 200 W/m <sup>2</sup>	14,48%	14,86%	15,24%	15,63%	16,02%
NOCT [°C]	45 ± 2°C	45 ± 2°C	45 ± 2°C	45 ± 2°C	45 +/- 2°C

Technische Daten nach STC (Standard-Testbedingungen): Einstrahlung 1000 W/m<sup>2</sup> | Modultemperatur 25°C | AM = 1,5  
 NOCT (nominal operating cell temperature): Einstrahlung 800 W/m<sup>2</sup> | Windgeschwindigkeit 1 m/sec | Temperatur 20°C | AM = 1,5

Grenzwerte	LX-190M / LX-195M / LX-200M / LX-205M / LX-210M
Maximale Systemspannung [U]	1000 V
Maximaler Rückstrom [I]	12 A
Temperaturbereich	-40 bis 85°C
Schneelastzone <sup>2</sup>	Freigabe bis SLZ 3 (nach DIN 1055)
Maximale Druckbelastung (statisch)	5400 Pa

Temperaturkoeffizient	LX-190M / LX-195M / LX-200M / LX-205M / LX-210M
Temperaturkoeffizient [U]   [I]   [P]	-0,35% /°C   0,04% /°C   -0,45% /°C

Technische Daten	LX-190M / LX-195M / LX-200M / LX-205M / LX-210M
Zellenzahl (Matrix)	6 x 12, drei Strings in Reihenschaltung
Zellengröße	125 mm x 125 mm (Diagonale 165 mm)
Modulmaße (L x B x H) <sup>2</sup>   Gewicht	1580 mm x 808 mm x 35 mm   15,0 kg
Glas Vorderseite	3,2 mm gehärtetes Solarglas mit geringem Eisenanteil
Rahmen	stabiler, eloxierter Aluminiumrahmen in Hohlkammerbauweise
Anschlussdose	Kunststoff (PP0), IP65, belüftet und zugentlastet
Dioden	3 Schottky Dioden 12 A/45 V
Kabel	4 mm <sup>2</sup> Solarkabel, Kabellänge 1,0 m
Steckverbindung	hochwertiges Stecksystem, (IP65) MC4 oder gleichwertig
Hageltest (max. Hagelschlag)	Ø 45 mm   Aufprallgeschwindigkeit 23 m/s
Allgemeine bauaufsichtliche Prüfung	nach DIN EN 13501-5 klassifiziert als B <sub>ROOF</sub> (ti)

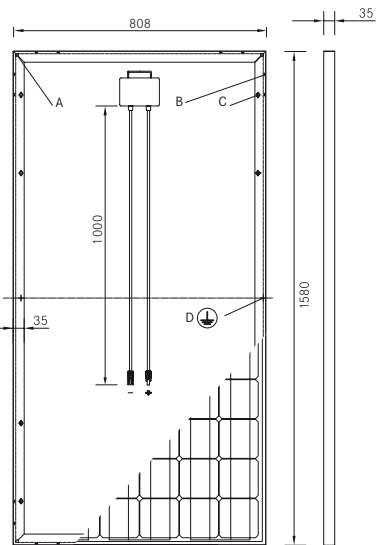
Verpackung	LX-190M / LX-195M / LX-200M / LX-205M / LX-210M
Verpackungseinheit	28 Module   2 Impv Klassen   28 VPE/40' Container
Maße (L x B x H)   Gewicht	168 cm x 110 cm x 105 cm   496 kg brutto

Technische Daten sind Durchschnittswerte und können leicht variieren. Maßgebend sind die zugehörigen Daten der Einzelvermessung, technische Änderungen ohne Ankündigung vorbehalten. Messtoleranz Nennleistung +/- 3%, übrige Werte +/- 10%, alle Angaben dieses Datenblattes entsprechen der DIN 50380. Eine mögliche lichtinduzierte Degradation der Leistung nach Inbetriebnahme bleibt hierbei unberücksichtigt, weitere Angaben in der Installationsanleitung.

- 1 genaue Garantiebedingungen einzusehen unter [www.luxor-solar.com/download.htm](http://www.luxor-solar.com/download.htm)
- 2 bei stehender Montage
- 3 Toleranz L/B = +/- 3 mm, H = ausschlaggebend sind die Maße in der Auftragsbestätigung
- 4 Lage auf Anfrage

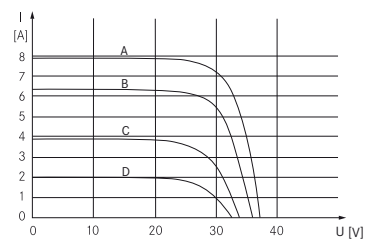
Ihr Luxor-Fachbetrieb

Rück-/ Vorder-/ Seitenansicht<sup>3</sup>

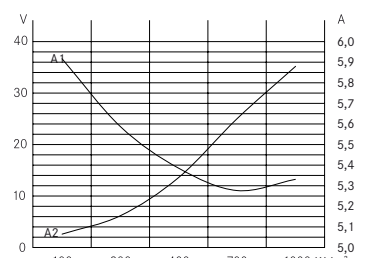


- A: 4 x Drainage 10\*10 mm
- B: 16 x Ventilationsöffnung 3\*7 mm
- C: 8 x Montagebohrung<sup>4</sup> d = 7 mm
- D: 2 x Erdung d = 2 mm

Kennlinien



A: 1000 W/m<sup>2</sup> | B: 800 W/m<sup>2</sup> | C: 600 W/m<sup>2</sup>



A1: Impv | A2: Umpp

Richtlinien: 2006/95/EG-2006/95/EC, 89/336/EWG-89/336/EEC, 93/68/EWG-93/68/EEC



Die Gültigkeit der Zertifikate/Listings für ein bestimmtes Land ist zu prüfen unter:  
[www.luxor-solar.com/download.htm](http://www.luxor-solar.com/download.htm)