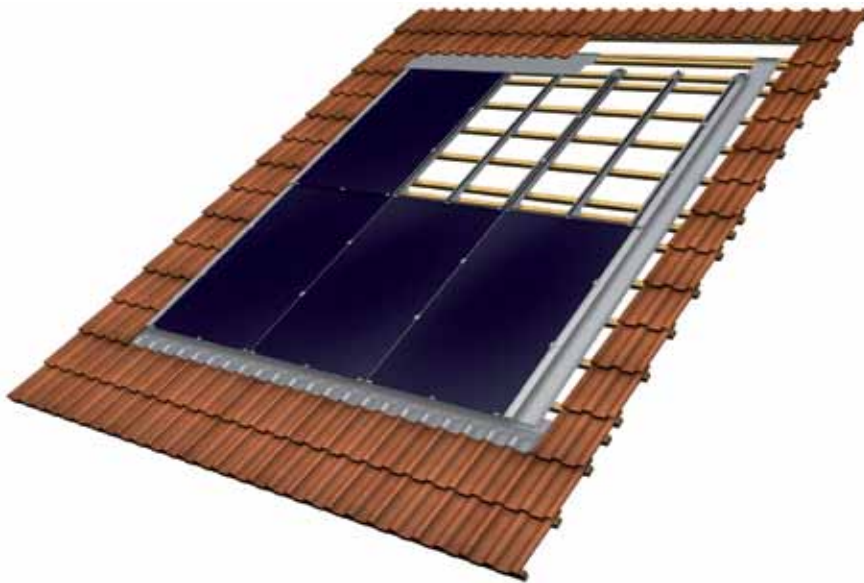




mounting
systems



Kappa

Flexible Anwendung

Mit dem Kappa können rahmenlose Photovoltaik-Module leicht in Dächer von Alt- und Neubauten mit beliebiger¹ Eindeckung integriert werden. Das System wird auf die vorhandene Lattung montiert und tritt an die Stelle der herkömmlichen Dacheindeckung.

Schnelle Montage

Alle Bauteile (einschließlich der Abdeckbleche) sind entsprechend dem gewählten PV-Modultyp und der Konfiguration des Modulfeldes vor-konfektioniert. Zusätzliche Kostenersparnisse bei der Montage werden durch maximale Vormontage der Komponenten sowie das patentierte Klick-System der Auflageschienen erreicht.

Hohe Dichtigkeit

Das Kappa erfüllt bezüglich seiner Dichtigkeit die Anforderungen eines herkömmlichen Ziegeldaches. Die Spezialprofile garantieren eine optimale Hinterlüftung und führen gleichzeitig das Regenwasser ab.

Freie Anordnung

Die gesamte Dachfläche oder ein Teil der Dachfläche kann mit Modulen eingedeckt werden. Grundsätzlich sind alle zusammenhängenden Modulanordnungen und die Integration von Dachfenstern³ möglich.

Ästhetisches Aussehen

Das Kappa fügt sich niveaugleich in die Dachhaut ein und ist so die optisch ansprechendste Art der Modulbefestigung.

Maximale Lebensdauer

Die verwendeten Profile und Bleche (Aluminium) sind recycelbar und garantieren eine maximale Lebensdauer durch ihre hohe Korrosionsbeständigkeit.

¹ Das Kappa-System ist mit nahezu allen herkömmlichen Dachsteinarten, Schalungen und Schieferendeckungen einsetzbar. Für detaillierte Informationen kontaktieren Sie uns bitte im Vorfeld Ihrer Planung.

² Nur möglich, wenn Anschlussdose im Abstand von mind. 55 mm vom Modulrand angebracht ist.

³ Nach vorhergehender Prüfung.



Indach



Rahmenloses
Modul



Hochkant-
montage



Quermontage²



Frankfurter
Pfanne



Bitumenschindeln



Schiefer



Biberschwanz

10
Jahre
Garantie



Brandverhalten nach
DIN EN 13501-5:2010-02

CEIAB

konform

CSTB

Belastungstest

CSTB

Avis Technique laufend

ETN

laufend

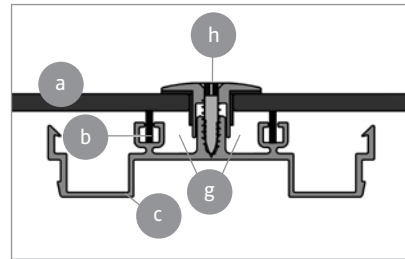


Mechanischer
Belastungstest
nach IEC 61215:2005

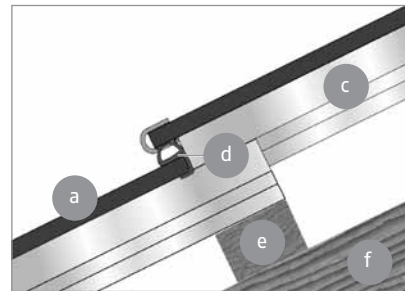


Einsatzort	Schrägdach – Dachintegration
Dacheindeckung	Für fast jede Dacheindeckung geeignet
Dachneigung	> 16° (darunter auf Anfrage)
PV-Module	Rahmenlos ¹
Gesamthöhe des PV-Systems	41 mm + Laminatdicke
Modulanordnung	Zusammenhängende Flächen, auch Eindeckung der gesamten Dachfläche und Integration von Dachfenstern möglich (nach vorheriger Prüfung)
Modulstärke	<10 mm (>10 mm auf Anfrage)
Modulausrichtung	Hochkant, quer ²
Größe und Lage des Modulfeldes	Maximal 5 Modulreihen übereinander, maximal 6 m Ortganglänge oberhalb des PV-Feldes
Dachkonstruktion	Die Schraubverbindungen sind für Dachlatten 40 x 40 mm ausgelegt. ³
Normen	Eurocode 1 – Einwirkungen auf Tragwerke Eurocode 9 – Bemessung und Konstruktion von Aluminiumtragwerken
Zertifikate u. Materialprüfung	<ul style="list-style-type: none"> · MPA Dresden: Brandverhalten nach DIN EN 13501-5:2010-02 · CEIAB: konform · CSTB: Belastungstest 800 Pa · CSTB: Avis Technique laufend mit GSS, First Hybrid Energy und Solarwatt (Nr.: 2010234 / LT1) · ETN: laufend mit KPV · Mechanischer Belastungstest 2.400 Pa (Conergy, Solon, Solarwatt) u. 2.400 / 5.400 Pa (KPV) nach IEC 61215:2005
Auflageprofile	Stranggepresstes Aluminium (EN AW 6063 T66)
Modulhaken, Kleinteile	Edelstahl (V2A)
Abdeckbleche	Aluminium (EN AW 1050 A H16)
Dichtungen	EPDM
Farbe	Profile/Bleche: pressblank (Farbbeschichtung optional)
Garantie	10 Jahre ⁴

Achtung! Die Dichtigkeit des Daches hängt maßgeblich von einer korrekten Montage ab! Um Probleme zu vermeiden, bieten wir Ihnen praktische Schulungen an.



Horizontaler Schnitt



Seitenansicht

- a PV-Modul
- b Glasauflagegummi
- c Modul-Auflageprofil
- d Kantenschutzgummi
- e Dachlatte
- f Sparren
- g Wasserablauf
- h Sogsicherung

1 Kompatibel mit fast allen gängigen rahmenlosen Modulen.
 2 Nur möglich, wenn Anschlussdose im Abstand von mind. 55 mm vom Modulrand angebracht ist.
 3 Abweichungen auf Anfrage; bei entsprechend angepassten maximal zulässigen Belastungen ist auch ein Aufbau auf dünneren Konstruktionen wie z.B. einer Vollverschalung möglich.
 4 Die genauen Bedingungen entnehmen Sie bitte den Garantiebestimmungen der Mounting Systems GmbH.