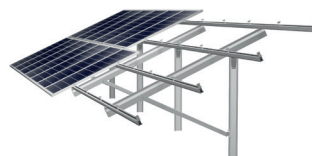
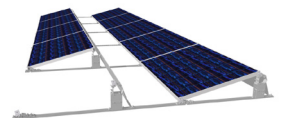
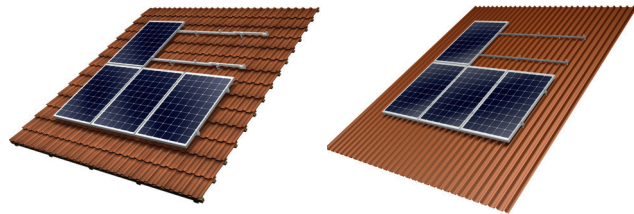




mounting
systems

Produktkatalog



Inhalt

GRUNDSCHIENEN UND VERBINDER.....	3
MODULBEFESTIGUNGEN	11
DACHBEFESTIGUNGEN	17
AUFSTÄNDERUNGEN.....	27
KITS	33
SIGMA	47
ERDUNG.....	41
KABELFÜHRUNG.....	43

Allgemeine Hinweise:

Für alle Geschäfte gelten die „Allgemeinen Geschäftsbedingungen der Mounting Systems GmbH“ sowie die mit der Auftragsannahme bestätigten Vereinbarungen.

Mit der Veröffentlichung dieses Kataloges verlieren alle vorherigen Kataloge ihre Gültigkeit.

Änderungen jeglicher Art und Irrtümer sind vorbehalten.

Mit Hilfe unseres **SolarPro-Tools** können Sie einfach Ihre Statik verifizieren, die Stückliste erstellen und den Preis berechnen.

Für alle Systeme steht Ihnen eine umfangreiche **technische Dokumentation** zur Verfügung. Wir können Ihnen technische Datenblätter und Montageanleitungen in verschiedenen Sprachen zur Verfügung stellen. Diese finden sie auch auf unserer Website www.mounting-systems.com

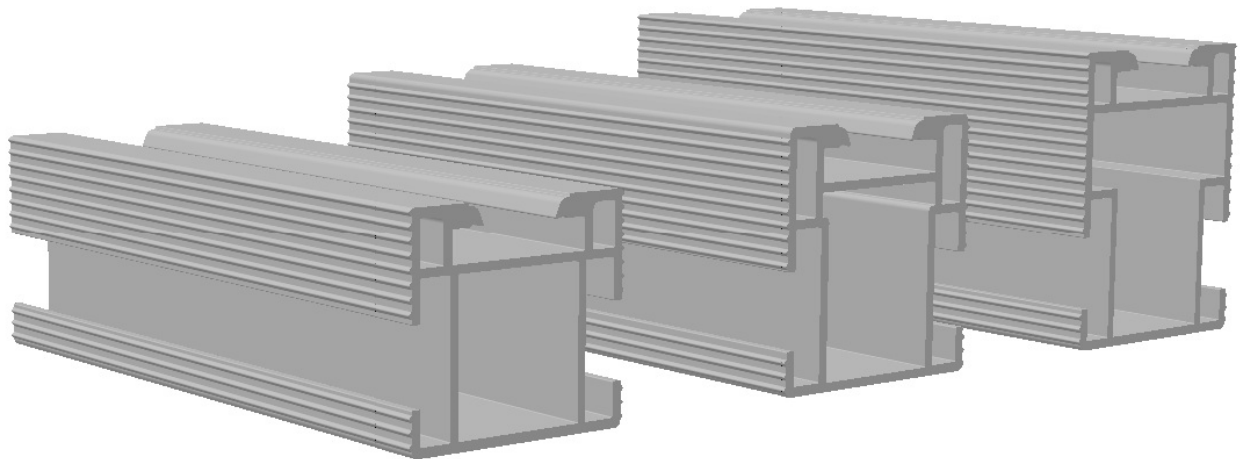
Für Anfragen, welche Sie nicht im SolarPro-Tool auslegen können, nutzen Sie bitte unser **Formular „Technische Planungshilfe“** und senden Sie diese an sales-de@mounting-systems.com.

Bei Wunsch von **Verpackungseinheiten**, welche nicht in diesem Produkt-Katalog aufgeführt sind, wenden Sie sich bitte an uns.

Bitte beachten Sie, dass die Transportkosten ab einer Schienenlänge von über 2,4 m steigen

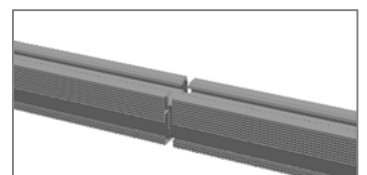
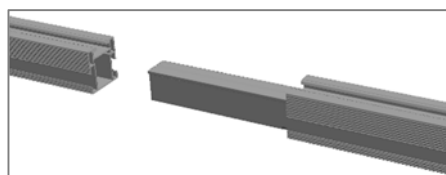
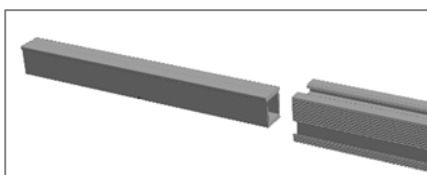
Grundschiene und Verbinder

Grundschiene
Verbinder
Kreuzschienenverbinder
Trapezblech-System



Verbinder-Technologie

Ohne Schrauben schnell gesteckte Verbindung mit den gleichen statischen Werten wie die Grundschiene. Dadurch gibt es keine Schwachstelle mehr und statisch nachweisbare Streckenlasten über das gesamte System geben Ihnen Sicherheit.



1. Profil 4/35

Material:

Aluminium (EN AW 6063 T66)

Grundschiene 4/35

Palettenmenge: **126 Stück**

Abmessung hxb: 35 x 37 mm

Trägheitsmoment I_x: 4 cm⁴

Gewicht Schiene: 0,79 kg/m



6000 mm	900-0223/ VMSY-00143 (800-1055)
4150 mm	900-0223/ VMSY-00755
2400 mm	900-0223/ VMSY-00129 (800-1056)
600 mm	900-0223/ VMSY-00135 (610-0705)
600 mm schwarz	900-0223/ VMSY-00136 (610-0713)

Verbinder



Abmessungen äußerer Verbinder h x b x l: 34,2 x 32,3 x 160 mm

Gewicht äußerer Verbinder: 0,159 kg

Abmessungen innerer Verbinder h x b x l: 22,2 x 21,7 x 250 mm

Gewicht innerer Verbinder: 0,114 kg



	Einzelstück	Verkaufseinheit
Innerer Verbinder	602-0048	40
Äußerer Verbinder	706-0055	20

Teleskop - Endstück



Abmessungen h x b x l: 34,2 x 70 x 750 mm

Gewicht: 0,808 kg

Variable Teleskoplänge: von 60 mm bis 600 mm

	Einzelstück	Verkaufseinheit
Teleskop 4/35 silber	706-0058	4
Teleskop 4/35 schwarz	706-0063	4

Endkappen



Abmessungen h x b: 37,4 x 34,2 x 10 mm
 Gewicht: 0,003 kg
 Artikelzusatz: an beiden Systemträgerenden verwendbar

	Artikelnr.	Inhalt	Basisartikel
Endkappe GS 4/35 grau	720-1628	50	814-0425
Endkappe GS 4/35 schwarz	720-1631	50	814-0431

2. Grundschiene & Verbinder 6/40

Material: Aluminium (EN AW 6063 T66)

Grundschiene 6/40

Palettenmenge: **130 Stück**



Abmessung hxb: 40 x 37 mm
 Trägheitsmoment I_x : 6 cm⁴
 Gewicht Schiene: 0,89 kg/m

6000 mm	900-0228/ VMSY-00172 (800-1057)
4150 mm	900-0228/ VMSY-00756
2400 mm	900-0228/ VMSY-00151 (800-1058)
600 mm	900-0228/ VMSY-00160 (610-0707)
600mm schwarz	900-0228/ VMSY-00161 (610-0714)



Verbinder

Abmessungen äußerer Verbinder h x b x l: 39,2 x 32,3 x 160 mm
 Gewicht äußerer Verbinder: 0,168 kg

Abmessungen innerer Verbinder h x b x l: 27,4 x 21,7 x 250 mm
 Gewicht innerer Verbinder: 0,159 kg



	Einzelstück	Verkaufseinheit
Innerer Verbinder	602-0049	40
Äußerer Verbinder	706-0056	20

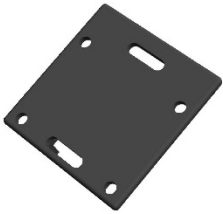
Teleskop - Endstück



Abmessungen h x b x l: 39,2 x 70 x 750 mm
 Gewicht: 0,868 kg
 Variable Teleskoplänge: von 60 mm bis 600 mm

	Einzelstück	Verkaufseinheit
Teleskop 6/40 silber	706-0059	4
Teleskop 6/40 schwarz	706-0066	4

Endkappen



Abmessungen h x b: 39,2 x 37,4 x 10 mm
 Gewicht: 0,003 kg
 Artikelzusatz: an beiden Systemträgerenden verwendbar

	Artikelnr.	Inhalt	Einzelstück
Endkappe GS 6/40 grau	720-1629	50	814-0426
Endkappe GS 6/40 schwarz	720-1632	50	814-0432

3. Grundschiene & Verbinder 10/48

Material:

Aluminium (EN AW 6063 T66)

Grundschiene 10/48

 Palettenmenge: **98 Stück**

Abmessung hxb: 48 x 37 mm

 Trägheitsmoment I_x: 10 cm⁴

Gewicht Schiene: 0,97 kg/m



6000 mm	900-0198/ VMSY-00100 (800-1132)
4150 mm	900-0198/ VMSY-00757
2400 mm	900-0198/ VMSY-00084 (800-1137)
600 mm	900-0198/ VMSY-00088 (610-0765)
600mm schwarz	900-0198/ VMSY-00091 (610-0768)



Verbinder

Abmessungen äußerer Verbinder h x b x l: 48,0 x 37,3 x 160 mm

Gewicht äußerer Verbinder: 0,189 kg

Abmessungen innerer Verbinder h x b x l: 36,0 x 32,9 x 250 mm

Gewicht innerer Verbinder: 0,313 kg/ Stk



	Einzelstück	Verkaufseinheit
Innerer Verbinder	602-0050	40
Äußerer Verbinder	706-0057	20

Endkappen

Abmessungen h x b: 48,0 x 37,4 x 10 mm

Gewicht: 0,004 kg

Artikelzusatz: an beiden Systemträgerenden verwendbar



	Artikelnr.	Inhalt	Einzelstück
Endkappe GS 10/48 grau	720-1630	50	814-0427
Endkappe GS 10/48 schwarz	720-1633	50	814-0433

4. Grundschiene & Verbinder 4/35 CCS

Material:

Aluminium (EN AW 6063 T66)



Grundschiene 4/35 CCS

 Palettenmenge: **135 Stück**

Abmessung hxb: 35 x 34 mm

 Trägheitsmoment I_x: 4 cm⁴

Gewicht Schiene: 0,797 kg/m

6150 mm	900-0264/ VMSY-00240 (800-1124)
2400 mm	900-0264/ VMSY-00239 (800-1126)

Verbinder vormontiert

Zur Verbindung der Grundschiene 4/35 CCS



Abmessungen äußerer Verbinder h x b x l: 48,0 x 37,3 x 160 mm

Gewicht äußerer Verbinder: 0,189 kg

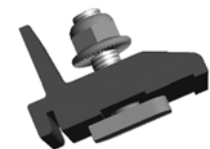
 Artikelzusatz: Inkl. Befestigungsmaterial
(2x M8 Schrauben, vormontiert)

	Einzelstück	Verkaufseinheit
Verbinder vormontiert	706-0032	10

5. Kreuzschienenverbinder

Kreuzschienenverbinder

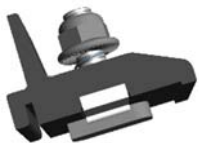
Für die Kreuzschienenmontage



Der Kreuzschienenverbinder ist in zwei Varianten erhältlich.

Mit beiden Varianten können alle Grundschieneentypen frei miteinander kombiniert werden.

In der Komfortvariante wird die Hammerkopfschraube zur leichteren Installation lagegesichert vormontiert.



Material: Aluminium (EN AW 6063 T66)

	Artikelnr.	Inhalt	Einzelstück
Kreuzschienenverbinder	720-1625	20	706-0061
Kreuzschienenverbinder Komfort-Variante	720-1626	20	706-0062

6. Schienen für Trapezbleche

Material:

Aluminium (EN AW 6063 T66)

Schiene GS 1/15 100mm mit EPDM vormontiert

Zur Quermontage mit direkter Befestigung der Schiene auf der Hochsicke



Abmessung hxb: 15,5 x 21,6 mm

 Trägheitsmoment I_x: 0,25 cm⁴

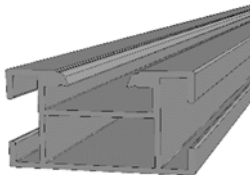
Gewicht: 0,239 kg /m

	Artikelnr.	Inhalt	Einzelstück
GS 1/15 CS; Quer vorm.	720-1627	20	712-0137

 Palettenmenge: **280 Stück**

GS 1/15 CS; 6m vorm. ohne Bohrungen	712-0175
-------------------------------------	-----------------

Schiene GS 1/21



Abmessung hxb: 21,1 x 40 mm

 Trägheitsmoment I_x: 1,20 cm⁴

Gewicht: 0,552 kg/m

 Palettenmenge: **182 Stück**

6000 mm	900-0220/ VMSY-00123 (800-0984)
2400 mm	900-0220/ VMSY-00119 (800-1048)

 Kartonmenge: **60 Stück**

GS 1/21 CS; 0,4m gepresst	610-0711
---------------------------	-----------------

Verbinder

Zur Verbindung der Schienen GS 1/21



Innenliegender Verbinder

l = 150 mm

	Einzelstück	Verkaufseinheit
Verbinder GS 1/21 CS	900-0045/ VMSY-00011 (602-0052)	25



Trapezhalter seitlich vormontiert mit Alu-Fixband

Zur Befestigung der Schiene GS 1/21 seitlich an der Hochsicke

Aluminium (EN AW 5754)

	50 Stück
Trapezhalter seitlich vorm.	720-0860



EPDM einseitig klebend

Zur Anbringung auf der Hochsicke als Unterlage für die Tau-Schiene

EPDM 40x20x1 mm bei Nutzung der Trapezhalter seitlich

	Einzelstück
EPDM 40x20x1 mm	809-0069



Verrutschsicherung für GS 1/21

Zur Sicherung der durchgehenden GS 1/21 gegen Verrutschen

Flachrundkopfschraube M6x8; TX30; A2
Flachprofil 20x17,5x5mm (EN AW 6063 T66)

	40 Stück
Rutschsicherung GS 1/21 CS	720-1190



Schienen-Endkappe für GS 1/21 CS

Optional-Komponente zur Abdeckung der Grundschiene-Enden

Material: Plastik

	grau
Endkappe GS 1/21	814-0428



Dünnblechschraube

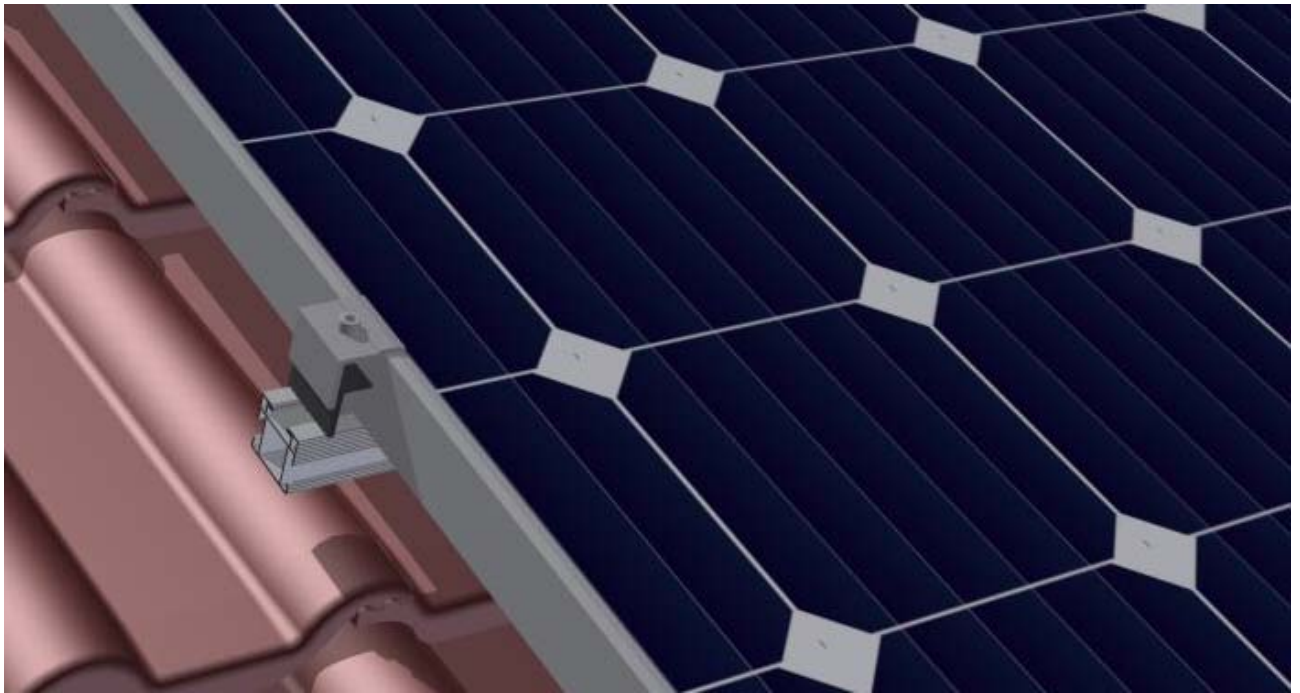
Befestigung der Trapezhalter und GS 1/15 100mm

Spanlose Verschraubung
Antrieb TX30
Edelstahl (V2A)
Mit Dichtscheibe

	100 Stück
JF3-ZT-2-5,5x25-E11 / A2	720-1188

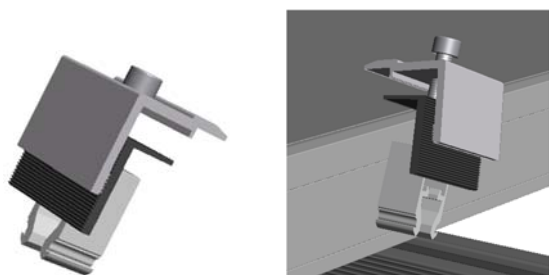
Modulbefestigungen

Für gerahmte PV-Module
Für rahmenlose PV-Module

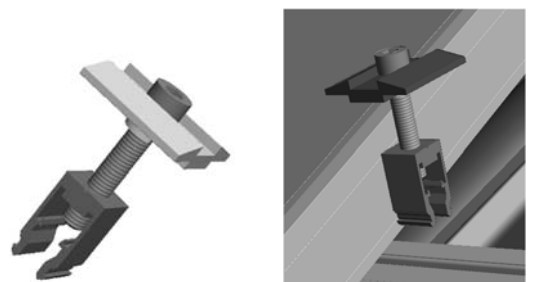


Vormontierte Klemmen sind auf alle Grundschienen des Innenclick-Systems durch das patentierte Innenclicksystem schnell und sicher zu montieren.
Durch die universell einstellbaren Klemmen, haben Sie immer die richtigen Klemmen für gerahmte und rahmenlose Module am Lager.

Bsp- Endhalter (EH)



Bsp. Modulhalter (MH)



1. Modulhalter und Modul-Endhalter

Modulhalter

Zur Befestigung von Modulen mit unterschiedlichen Rahmenhöhen an den Grundschiene

Inkl. Kleinteile (vormontiert):

- 1 Edelstahl Innensechskantschraube M6
- 1 O-Ring, Plastik



Rahmenhöhe		Farbe	Artikelnr.	Inhalt	Einzelstück
30-40 mm	Einfache Klemmung	blank	720-1608	40	700-0080
		schwarz	720-1611	40	700-0083
	Klemmung mit Erdungsklip	blank	720-1614	40	700-0102
		schwarz	720-1617	40	700-0103
33-45 mm	Einfache Klemmung	blank	720-1609	40	700-0081
		schwarz	720-1612	40	700-0084
	Klemmung mit Erdungsklip	blank	720-1615	40	700-0104
		schwarz	720-1618	40	700-0105
38-50 mm	Einfache Klemmung	blank	720-1610	40	700-0082
		schwarz	720-1613	40	700-0085
	Klemmung mit Erdungsklip	blank	720-1616	40	700-0106
		schwarz	720-1619	40	700-0107

Universeller Modul-Endhalter

Zur Befestigung von Modulen mit unterschiedlichen Rahmenhöhen an den Grundschiene

Inkl. Kleinteile (vormontiert):

- 1 Edelstahl Innensechskantschraube M6

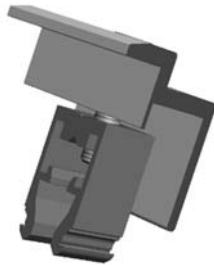


Rahmenhöhe	Farbe	Artikelnr.	Inhalt	Einzelstück
30-40 mm	blank	720-1327	10	702-0193
	schwarz	720-1333	10	702-0196
33-45 mm	blank	720-1329	10	702-0194
	schwarz	720-1335	10	702-0197
38-50 mm	blank	720-1331	10	702-0195
	schwarz	720-1337	10	702-0198

Modul-Endhalter

Zur Befestigung von Modulen einer spezifischen Rahmenhöhe an den Grundschiene

Inkl. Kleinteile (vormontiert):
1 Edelstahl Innensechskantschraube M6



Rahmenhöhe	Farbe	Artikelnr.	Inhalt	Einzelstück
31 mm	blank	720-1365	10	702-0244
	schwarz	720-1367	10	702-0245
33 mm	blank	720-1369	10	702-0246
	schwarz	720-1371	10	702-0247
35mm	blank	720-1374	10	702-0248
	schwarz	720-1376	10	702-0249
38 mm	blank	720-1379	10	702-0250
	schwarz	720-1381	10	702-0251
40mm	blank	720-1384	10	702-0252
	schwarz	720-1386	10	702-0253
42mm	blank	720-1389	10	702-0254
	schwarz	720-1391	10	702-0255
45mm	blank	720-1393	10	702-0256
	schwarz	720-1395	10	702-0257
46mm	blank	720-1398	10	702-0258
	schwarz	720-1400	10	702-0259
50mm	blank	720-1403	10	702-0260
	schwarz	720-1405	10	702-0261

Weitere Modul-Endhalter für abweichende Modulrahmenhöhen werden auf Anfrage gefertigt. Bitte geben Sie die Modulrahmenhöhe bei Ihrer Bestellung an.

2. Laminatklemmen

Material:	Aluminium EN AW 6063 T6 (EN AW-AMg0,75Si)
Material Verschraubung:	Edelstahl X5CrNi18-10, 1.4301, ASTM 304
Material Klemmgummi:	EPDM Shorehärte 70 +5 TPE (Thermoplastische Elastomere)
Artikelzusatz:	Über die Hammerkopfschraube montierbar

Laminatmittelklemme LMK 80mm



Klemmfläche t x l:	13,7 x 80 mm = 1096 mm ²
Klemmabstand:	22 mm
Gewicht:	0,110 kg

	Artikelnr.	Inhalt	Einzelstück
LMK 7mm; 80mm	720-1620	40	700-0128

Laminatendklemme LEK 80mm



Klemmfläche t x l:	13,7 x 80 mm = 1096 mm ²
Klemmabstand:	22 mm
Gewicht:	0,101 kg

	Artikelnr.	Inhalt	Einzelstück
LEK 7mm; 80mm	720-1646	5	702-0314

Laminatmittelklemme LMK TPE 80mm



Klemmfläche t x l:	13,7 x 80 mm = 1096 mm ²
Klemmabstand:	22 mm
Gewicht:	0,145 kg
Zugelassen für:	First Solar Serie 4

	Artikelnr.	Inhalt	Einzelstück
LMK TPE 7mm; 80mm	720-1624	40	700-0149

Laminatendklemme LEK TPE 80mm



Klemmfläche t x l:	13,7 x 80 mm = 1096 mm ²
Klemmabstand:	22 mm
Gewicht:	0,115 kg
Zugelassen für:	First Solar Serie 4

	Artikelnr.	Inhalt	Einzelstück
LEK TPE 7mm; 80mm	720-1647	5	702-0380

Laminatmittelklemme LMK 120mm



Klemmfläche t x l: 13,7 x 120 mm = 1644 mm²
 Klemmbereich: 6,5 – 7,5 mm
 Klemmabstand: 22 mm
 Gewicht: 0,154 kg

	Artikelnr.	Inhalt	Einzelstück
LMK 7mm; 120mm	720-1622	40	700-0130

Laminatendklemme LEK 120mm



Klemmfläche t x l: 13,7 x 120 mm = 1644 mm²
 Klemmabstand: 22 mm
 Gewicht: 0,129 kg

	Artikelnr.	Inhalt	Einzelstück
LEK 7mm; 120mm	720-1648	5	702-0318

Laminatmittelklemme LMK 120mm für 6mm



Klemmfläche t x l: 13,7 x 120 mm = 1644 mm²
 Klemmbereich: 5,5 – 6,5 mm
 Klemmabstand: 22 mm
 Gewicht: 0,154 kg

	Artikelnr.	Inhalt	Einzelstück
LMK 6mm; 120mm	720-1623	40	700-0147

Laminatendklemme LEK 120mm für 6mm



Klemmfläche t x l: 13,7 x 120 mm = 1644 mm²
 Klemmabstand: 22 mm
 Klemmbereich: 5,5 – 6,5 mm
 Gewicht: 0,129 kg

	Artikelnr.	Inhalt	Einzelstück
LEK 6mm; 120mm	720-1649	5	702-0378

Laminatmittelklemme LMK 200mm



Klemmfläche t x l: 13,7 x 200 mm = 2740 mm²
 Klemmabstand: 22 mm
 Gewicht: 0,243 kg

	Artikelnr.	Inhalt	Einzelstück
LMK 7mm; 200mm	720-1621	40	700-0129

Laminatendklemme LEK 200mm



Klemmfläche t x l: 13,7 x 200 mm = 2740 mm²
 Klemmabstand: 22 mm
 Gewicht: 0,136 kg

	Artikelnr.	Inhalt	Einzelstück
LEK 7mm; 200mm	720-1650	5	702-0319

Dachbefestigungen

Für Dacheindeckungen mit:

Dachsteinen

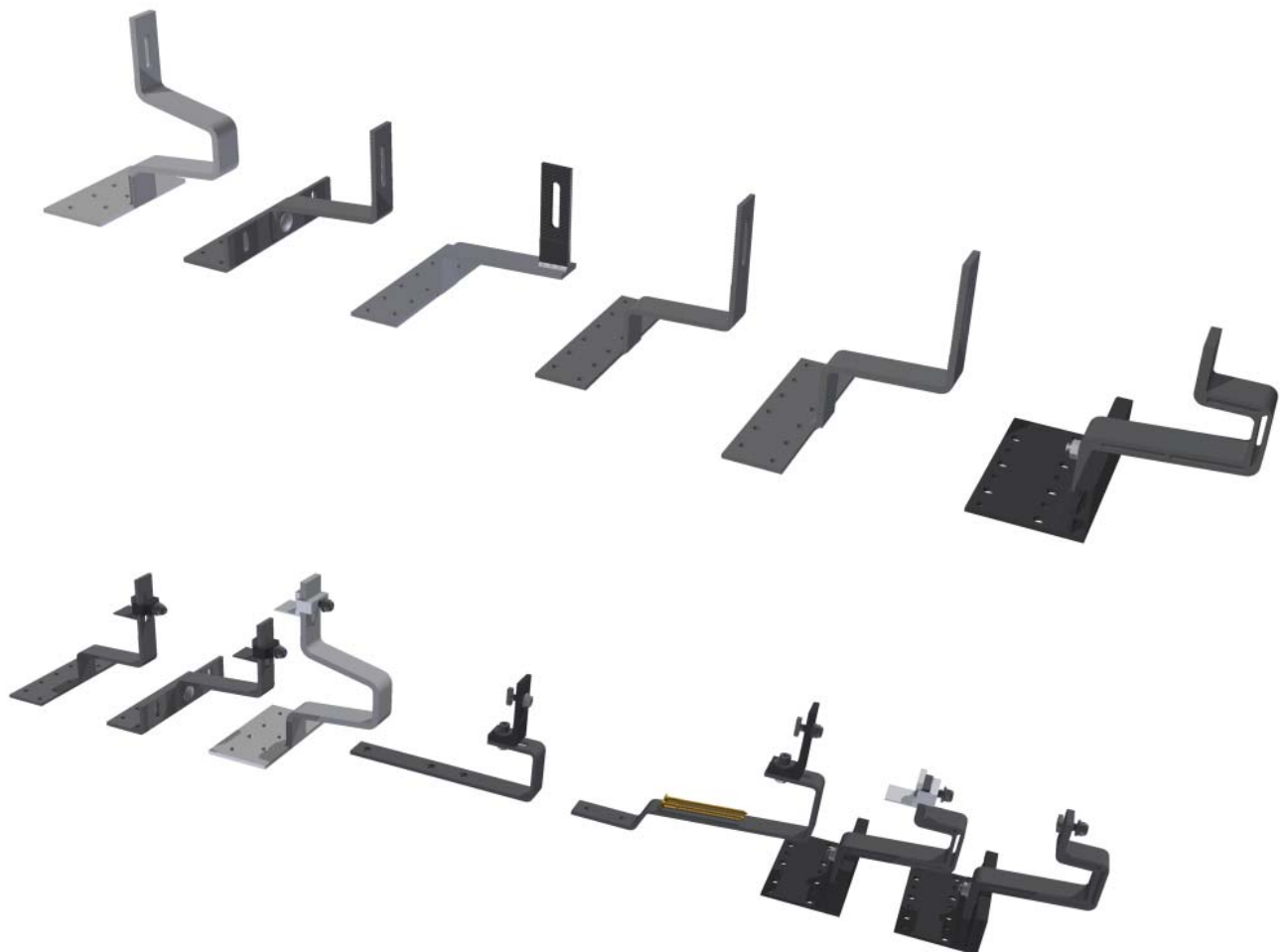
Dachziegeln

Welleternit

Trapezblech

Wellblech

Stehfalzen



1. Dachhaken

Edelstahldachhaken 170

Befestigung auf Pfannendächern



Materialstärke:	5mm
Gesamthöhe:	170 mm
Untere Schenkellängen:	49mm senkrecht
Waagerechte Schenkellänge:	100mm waagrecht
Langloch am Schenkel:	38 mm und \varnothing 9 mm
Bohrungen Grundplatte:	12 x \varnothing 7 mm

In der Komfort-Variante sind ein Auflegewinkel für die Grundschiene sowie die Kleinteile zur Schienenanbindung am Dachhaken vormontiert.

	Einzelstück	Verkaufseinheit
Dachhaken 170 Standard	805-0010	20
Dachhaken 170 Standard, Komfort light	707-0202	20

Edelstahldachhaken 106 mit gedrehtem Steg

vertikale Befestigung auf Pfannendächern



Materialstärke:	5mm
Gesamthöhe:	155 mm
Untere Schenkellänge:	49mm senkrecht
Waagerechte Schenkellänge:	130mm waagrecht
Langloch am Schenkel:	38 mm und \varnothing 9 mm
Bohrungen Grundplatte:	12 x \varnothing 7 mm

	Einzelstück	Verkaufseinheit
Dachhaken 106 gedrehter Steg	805-0047	20

Edelstahldachhaken 2fach verstellbar

Befestigung auf Pfannendächern



Materialstärke:	6mm
Gesamthöhe:	170 mm
Untere Schenkellänge:	40-59mm senkrecht
Waagerechte Schenkellänge:	120mm waagrecht
Langloch am Schenkel:	38 mm und \varnothing 9 mm
Gesamtverstellbarkeit:	57mm
Bohrungen Grundplatte:	12 x \varnothing 7 mm

In der Komfort-Variante sind ein Auflegewinkel für die Grundschiene sowie die Kleinteile zur Schienenanbindung am Dachhaken vormontiert.

	Einzelstück	Verkaufseinheit
Dachhaken 2fach verstellbar	805-0071	20
Dachhaken 2fach verstellbar, Komfort light	707-0201	20



Standard-Dachhaken, verzinkter Stahl

Befestigung auf Pfannendächern

Materialstärke:	8 mm
Gesamthöhe:	173 mm
Untere Schenkellängen:	49mm senkrecht
Waagerechte Schenkellänge:	108mm waagrecht
Langloch am Schenkel:	21 mm und \varnothing 9 mm
Bohrungen Grundplatte:	10 x \varnothing 7 mm

Verfügbar ab
Ende Q3 2017

In der Komfort-Variante sind ein Auflagewinkel für die Grundschienen sowie die Kleinteile zur Schienenanbindung am Dachhaken vormontiert.

	Einzelstück	Verkaufseinheit
Dachhaken 8mm; 40-55mm verstellbar	805-0150	20
Dachhaken 8mm; 40-55mm verstellbar, Komfort light	707-0206	20

Dachhaken Alu 100-7-40 komplett



Grundplatte:	100 x 95 x 40 mm
Bohrungen:	8 x 7 mm
Höhe a:	40 bis 51,5 mm im Dachlattenbereich
Max. Höhenausgleich b:	21 mm bis Schienenbereich
Gewicht:	0,484 kg

	Artikelnr.	Inhalt	Einzelstück
DH Alu 100-7-40 komplett	721-0055	20	707-0050

Dachhaken Alu 100-7-45 komplett



Grundplatte:	100 x 95 x 40 mm
Bohrungen:	8 x 7 mm
Höhe a:	45 bis 58 mm im Dachlattenbereich
Max. Höhenausgleich b:	21 mm bis Schienenbereich
Gewicht:	0,472 kg

	Artikelnr.	Inhalt	Einzelstück
DH Alu 100-7-45 komplett	721-0050	20	707-0048

Dachhaken Alu Vario2 111-9-40 komplett



Grundplatte:	111 x 110 x 40 mm
Bohrungen:	8 x 9 mm
Höhe a:	40 bis 51,5 mm im Dachlattenbereich
Max. Höhenausgleich b:	21 mm bis Schienenbereich
Gewicht:	0,631 kg
Artikelzusatz:	mit verstellbarem Winkel für vertikale & horizontale Ausrichtung

	Artikelnr.	Inhalt	Einzelstück
DH Vario2 111-9-40 komplett	721-0070	20	707-0053



Edelstahl Schwerlastdachhaken

Befestigung auf Pfannendächern

Materialstärke: 8mm
 Gesamthöhe: 225 mm
 Langloch am Schenkel: 30 mm und \varnothing 9 mm
 Bohrungen Grundplatte: 7 x \varnothing 9 mm

In der Komfort-Variante sind ein Auflegewinkel für die Grundschienen sowie die Kernteile zur Schienenanbindung am Dachhaken vormontiert.

	Einzelstück	Verkaufseinheit
Schwerlastdachhaken 8/35	805-0051	20
Schwerlastdachhaken, 8/35, Komfort light	707-0204	20
Schwerlastdachhaken mit gedrehtem Steg	805-0070	20



Schwerlastdachhaken, verzinkter Stahl

Befestigung auf Pfannendächern

Materialstärke: 8mm
 Gesamthöhe: 173 mm
 Langloch am Schenkel: 21 mm und \varnothing 9 mm
 Bohrungen Grundplatte: 10 x \varnothing 7 mm

In der Komfort-Variante sind ein Auflegewinkel für die Grundschienen sowie die Kernteile zur Schienenanbindung am Dachhaken vormontiert.



	Einzelstück	Verkaufseinheit
Schwerlast 8mm; 40-55mm verstellb.	805-0151	20
Schwerlast 8mm; 40-55mm verstellb., Komfort light	707-0207	20

Edelstahlstockschraube M10 & M12

Befestigung auf Metall- und ähnlichen Dächern

Mit EPDM-Dichtung und Mutterersatz



	Artikelnr.	Inhalt	Einzelstück
Stockschraube M10x200	720-1184	50	806-0055
Stockschraube M12x300	720-1311	50	806-0032

Edelstahldachhaken für Biberschwanzeindeckung Befestigung auf Biberschwanzdächern



Materialstärke:	5mm
Untere Schenkellänge:	33mm senkrecht
Waagerechte Schenkellänge:	200mm waagrecht
Langloch am Schenkel:	30mm und \varnothing 9mm
Bohrungen Grundplatte:	2 x \varnothing 7mm

Die vormontierte Variante beinhaltet neben dem Dachhaken:

1 Winkel 84 x 40 x 7,75 mm, mit Langloch 15mm und \varnothing 9mm, Hammerkopfschraube und Sperrzahnmutter M8 zum Anschluss an die Grundschiene, vormontiert

	Einzelstück	Verkaufseinheit
Dachhaken für Biberschwanz	805-0018	50
Dachhaken für Biberschwanz, vormontiert	707-0030	50

Edelstahldachhaken für Schieferdacheindeckung Befestigung auf Schieferdächern



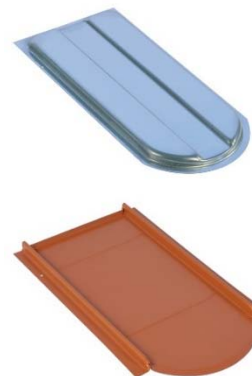
Materialstärke:	5mm
Untere Schenkellänge:	70mm senkrecht
Waagerechte Schenkellänge:	65mm waagrecht
Bohrungen Grundplatte:	3 Senkkopfbohrungen \varnothing 7mm
Langloch am Schenkel:	28mm und \varnothing 9mm

Die vormontierte Variante beinhaltet neben dem Dachhaken:

1 Winkel 84 x 40 x 7,75 mm, mit Langloch 15mm und \varnothing 9mm, Hammerkopfschraube und Sperrzahnmutter M8 zum Anschluss an die Grundschiene, vormontiert

	Einzelstück	Verkaufseinheit
Dachhaken für Schieferdach	805-0007	50
Dachhaken für Schiefer, vormontiert	707-0036	50

Unterlegblech für Biberschwanzeindeckung Als Metaldachplatte unter der Dachbefestigung



Inkl. Schaumkeil

	Einzelstück	Verkaufseinheit
Unterlegblech verzinkt, variabel	801-0099	30
Unterlegblech rot	801-0285	30

Unterlegblech für Schieferdacheindeckung

Als Metalldachplatte unter der Stockschraube



	Einzelstück	Verkaufseinheit
Unterlegblech verzinkt, 250x380 ø12	801-0286	30
Unterlegblech schwarzgrau, 250x380 ø12	801-0287	30
Unterlegblech verzinkt, 250x590 ø12	801-0288	30

2. Befestigungen auf Metaldächern



Blechfalzklemme Stahl

Befestigung auf Stehfalzdächern ohne Bohren

	Einzelstück	Verkaufseinheit
Blechfalzklemme abgewinkelt; Stahl	805-0080	100



Kalzip-Klemme Stahl

Befestigung auf Kalzipdächern ohne Bohren

	Einzelstück	Verkaufseinheit
Kalzip-Klemme; kurze Ausführung	805-0032	100



S-5 E-Mini-Klemme

Befestigung auf Doppelstehfalzdächern ohne Bohren

	Einzelstück	Verkaufseinheit
S-5 E-Mini	805-0074	90
S-5 E-Mini-FI	805-0075	125



S-5 Z-Mini-Klemme

Befestigung auf Rundfalzdächern (z.B. Kalzip) ohne Bohren

	Einzelstück	Verkaufseinheit
S-5 Z-Mini	805-0076	68
S-5 Z-Mini-FI	805-0077	68



Bitte beachten Sie, dass bei dieser Art der Befestigung auf Trapezblechdächern die Dachhaut die Windsogkräfte aufnehmen können muss. Der Kunde muss bauseits klären (lassen), ob das Dach den wirkenden Befestigungskräften standhalten kann. Mounting Systems kann keine Gewährleistung für die Anbindung des Bleches an die Unterkonstruktion übernehmen.

3. Kleinteile Dachbefestigung

Holzschrauben und Unterleg-Scheiben

Befestigung Schwerlastdachhakens an Dachunterkonstruktion

2 Schrauben je Dachhaken:

Sechskant-Holzschrauben 8x80 mm, verzinkter Stahl



	100 Stück
Holzschraube 8x80 mm	720-1645

Holzschrauben 6x80 mm

Befestigung Standard- und Biberschwanzdachhaken an Dachunterkonstruktion

jeweils 3 Schrauben je Standard- bzw. 2 Schrauben je Biberschwanzdachhaken

Torx-Antrieb (AW 30)

Edelstahl



	100 Stück
Holzschraube 6x80 mm	720-1636

Spanplattenschrauben 6x100 mm

Befestigung Schieferdachhakens an der Dachunterkonstruktion

jeweils 3 Schrauben je Dachhaken

Kreuzschlitz

Verzinkter Stahl



	100 Stück
Holzschraube 6x100 mm	720-1635

Hammerkopf-Gewindeschraube mit Kontermutter

Befestigung der Grundschiene an den Dachhaken/Stockschrauben

Alle Komponenten sind aus Edelstahl gefertigt

Hammerkopf-Gewindeschraube M8x25 mm

Sechskant-Sperrzahnmutter M8



	20 Stück	100 Stück
Schienenbefestigung mit H-Kopf M8	720-1312	720-0818

Winkel für Stockschraube

Anschluss an Stockschrauben, wird zwischen den beiden vormontierten Muttern befestigt



Abmessungen: 84 x 54,5 x 7,75 mm
 Bohrung am Schenkel: Langloch 10mm mit \varnothing 9 mm
 Bohrung im Fuß: \varnothing 11/13 mm mit
 Material: Aluminium (EN AW 6063 T66)

	Artikelnr.	Inhalt	Einzelstück
Winkel Stockschraube M10	720-1641	50	601-0124
Winkel Stockschraube M12	720-1642	50	601-0125

Winkel für Dachhaken

Anschluss an Biberschwanz- und Schieferdachhaken



Abmessungen: 84 x 40 x 7,75 mm
 Langloch am Schenkel: 27 mm und \varnothing 9 mm
 Bohrung im Fuß: \varnothing 9 mm
 Material: Aluminium (EN AW 6063 T66)

	Artikelnr.	Inhalt	Einzelstück
Winkel Dachhaken	720-1651	50	601-0115

Winkelbefestigung

Anschluss Winkel an Biberschwanz- und Schieferdachhaken



Alle Komponenten aus Edelstahl

	50 Stück
Winkelbefestigung	720-0041

4. Produktmuster



Muster

Holzplatte 700 x 350 x 20mm, vormontiert für Demonstrationszwecke

	Einzelstück
Muster	720-1119



Komponentenmuster Schrägdachsystem

Musterkarton 320 x 240 x 115mm mit verschiedenen losen Komponenten

	Einzelstück
Produktmuster lose	720-1118



Produktmuster Trapezblechsystem

Musterkarton 320 x 240 x 115mm mit verschiedenen losen Komponenten

	Einzelstück
Produktmuster lose	720-1193



Produktmuster Pro Line

Musterkarton 320 x 240 x 115mm mit verschiedenen losen Komponenten

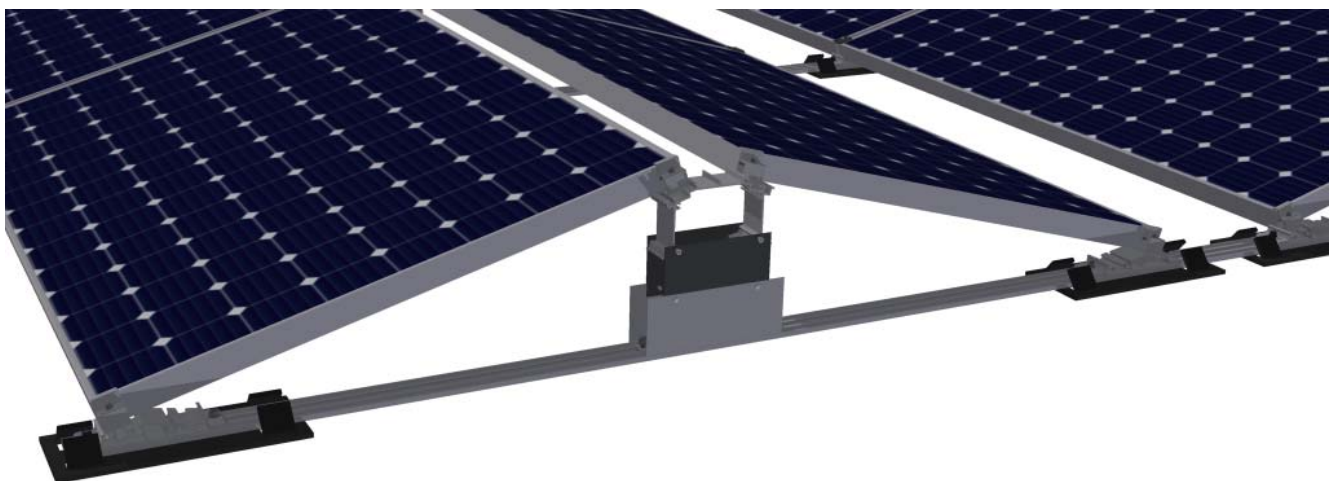
- Schrägdach
- Trapezblech

	Einzelstück
Produktmuster lose	720-1653

Aufständerungen

Basisdreiecke

Leichtballastiertes System



1. Dreiecke & Zubehör

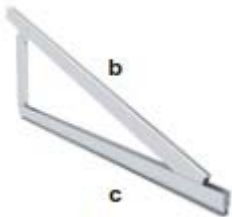
Aluminium EN AW 6063 T6 (EN AW-ALMg0,75Si)



Basisdreieck pur Vario 35°- 45°

 Artikelzusatz: vormontiert; manuell einstellbar in 5° Schritten;
ohne Kreuzschienenverbinder

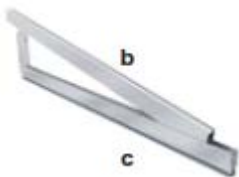
	Einzelstück	Verkaufseinheit
Basisdreieck pur Vario 35°-45°	711-0138	4
Basisdreieck Vario 35-45° gekürzt	711-0158	4



Basisdreieck pur Vario 20°- 30°

 Artikelzusatz: vormontiert; manuell einstellbar in 5° Schritten;
ohne Kreuzschienenverbinder

	Einzelstück	Verkaufseinheit
Basisdreieck pur Vario 20°- 30°	711-0139	4
Basisdreieck Vario 20-30° gekürzt	711-0159	4



Basisdreieck pur Vario 10°- 15°

 Artikelzusatz: vormontiert; manuell einstellbar in 5° Schritten;
ohne Kreuzschienenverbinder

	Einzelstück	Verkaufseinheit
Basisdreieck pur Vario 10°- 15°	711-0140	4
Basisdreieck Vario 10-15° gekürzt	711-0160	4



Aussteifung Dreiecke 35x3 pur

Abmessungen b-c: 1 Stk 35 x 3 1900 mm

Gewicht: 0,536 kg

Artikelzusatz: ohne Befestigungsmittel

	Einzelstück	Verkaufseinheit
Aussteifung Dreiecke 35x3 pur	612-0435	10



Kreuzschienenverbinder Außenklick

Zur Befestigung der oberen Schienenlage auf den Dreiecken

	Artikelnr.	Inhalt	Einzelstück
Kreuzschienenverbinder AKII	721-0010	20	706-0090



Metallspreizdübel

Befestigung Dreiecks in Beton-Unterkonstruktionen

	Artikelnr.	Inhalt	Einzelstück
Metallspreizdübel M10x110	720-1639	50	807-0111

2. Leichtballastierte Aufständerung

Vorderer Fuß

Vordere Stütze sowie Verbinder der Bodenschienen, vormontiert
Markierte Seite zeigt die 15° Neigung



Aluminium (EN AW 6063 T66)
Edelstahl

	Einzelstück
Vorderer Fuß 10°/ 15°, vormontiert	711-0152

Mittelstütze für Ost-West Ausrichtung

2 Varianten je nach Neigungswinkel, vormontiert
Für Modulbreiten: 900-1050mm



Aluminium (EN AW 6063 T66)
Edelstahl



	Einzelstück
Mittelstütze 10°, vormontiert	711-0156
Mittelstütze 15°, vormontiert	711-0157

Bodenschienen für Ost-West Ausrichtung

Bodenschienen als Unterkonstruktion der Stützen & Verbund des Systems



Aluminium (EN AW 6063 T66)

Weitere Längen sind auf Anfrage möglich, z.B. für andere Reihenabstände. Bitte geben Sie dies bei Ihrer Bestellung an.

		Einzelstück
Bodenschiene 66x10,7mm; 60mm	Anfang & End	900-0231/ VMSY-00174 (610-0743)
Bodenschiene 66x10,7mm; 410mm	Reihenabstand	900-0231/ VMSY-00175 (610-0744)
Bodenschiene 66x10,7mm; 1915mm	10° & 15°	900-0231/ VMSY-00182 (610-0751)

Hintere Stütze für Südausrichtung

2 Varianten je nach Neigungswinkel, vormontiert
Für Modulbreiten: 900-1050mm



Aluminium (EN AW 6063 T66)
Edelstahl



	Einzelstück
Hintere Stütze 10°, vormontiert	711-0253
Hintere Stütze 15°, vormontiert	711-0251

Bodenschienen für Südausrichtung

Bodenschienen als Unterkonstruktion der Stützen & Verbund des Systems

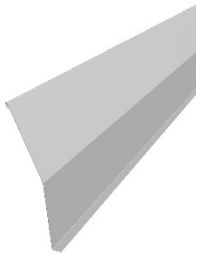


Aluminium (EN AW 6063 T66)

Weitere Längen sind auf Anfrage möglich, z.B. für andere Reihenabstände. Bitte geben Sie dies bei Ihrer Bestellung an.

		Einzelstück
Bodenschiene 66x10,7mm; 60mm	Anfang	900-0231/ VMSY-00174 (610-0743)
Bodenschiene 66x10,7mm; 1110mm	Ende	900-0231/ VMSY-00180 (610-0749)
Bodenschiene 66x10,7mm; 1360mm	Ende+	900-0231/ VMSY-00178 (610-0746)
Bodenschiene 66x10,7mm; 1450mm	10°	900-0231/ VMSY-00177 (610-0746)
Bodenschiene 66x10,7mm; 1710mm	15°	900-0231/ VMSY-00179 (610-0748)

Rückenblech



Aluminium (EN AW 6063 T66)

	Länge	Einzelstück
Blech 237mm 10°; verz. Stahl 0,6mm	1,7 m	801-0357
Blech 237mm 10°; verz. Stahl 0,6mm	2,0 m	801-0358
Blech 323mm 15°; verz. Stahl 0,6mm	1,7 m	801-0354
Blech 323mm 15°; verz. Stahl 0,6mm	2,0 m	801-0356

Klemmpratze

Zur Befestigung des Rückenbleches an der Grundschiene



Aluminium (EN AW 6063 T66)
Edelstahl

	Artikelnr.	Inhalt	Einzelstück
Klemmpratze, vormontiert	720-1634	20	711-0155

Blechklemme

Zur Befestigung des Rückenbleches oben an der Stütze



Aluminium (EN AW 6063 T66)
Edelstahl

	Einzelstück	Verkaufseinheit
Klemmpratze, vormontiert	711-0252	20

3. Kleinteile Leichtballastierte Aufständerung



Zusätzliche Ballastunterbringung

Winkelprofil, um zusätzlichen Ballast unter dem Modul zu verlegen

Aluminium (EN AW 6063 T66)

	Einzelstück
L-Winkel 50x40x3mm; 1751mm	601-0200



Zusätzliche Ballastunterbringung

Ballastprofil zum Einhängen in die Bodenschiene

Optimiert für Gehwegplatten 300 x 300 x 40 mm

Aluminium (EN AW 6063 T66)

	Einzelstück	Verkaufseinheit
Ballastprofil 80 mm	900-0263/ VMSY-00273 (610-0830)	20

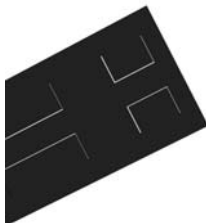


Hammerkopfschraube & Sperrzahnmutter

Für die Befestigung des L-Winkels auf den Bodenschienen

Edelstahl

	Artikelnr.	Inhalt	Einzelstück
6kt. Sperrzahnmutter M8	720-1640	20	807-0164
Hammerkopfschraube M8x20	720-1637	20	806-0313



Bautenschutzmatte

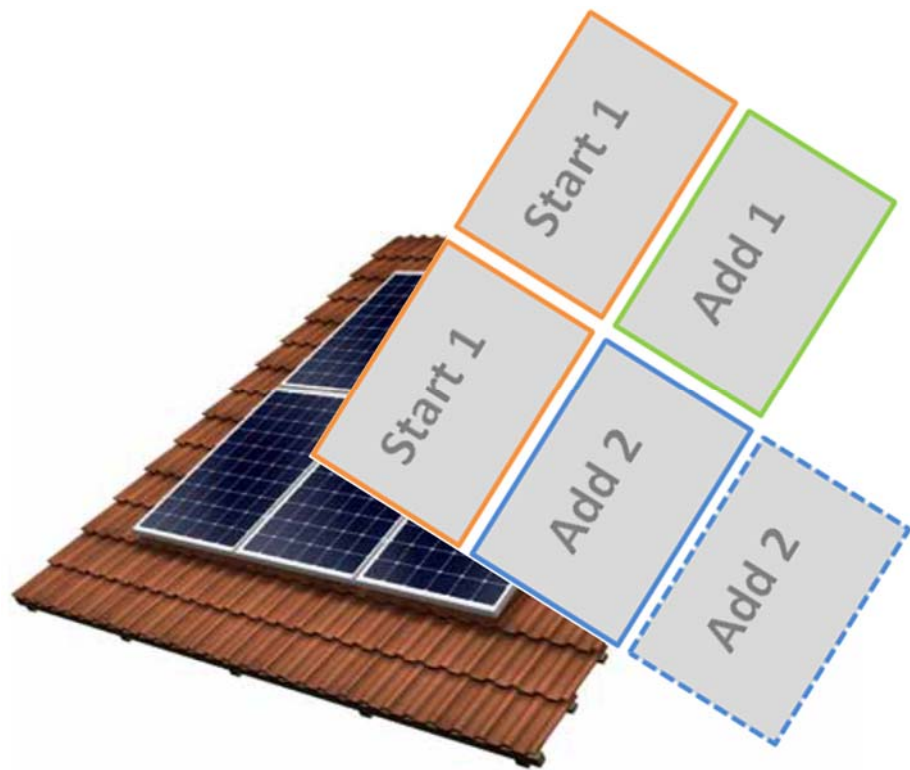
Zwischenlage als Schutz der Dachoberfläche

Zugeschnitten auf 370x150x8mm mit Fixierklappen

Berücksichtigen der Dachoberfläche, welche Bautenschutzmatte tauglich ist

	Einzelstück	Verkaufseinheit
Bautenschutzmatte Standard 370x150x8	814-0566	50
Bautenschutzmatte Alukaschiert 370x150x8	814-0560	50

10. Kits Aufdach



Max. Modulbreite 995 mm
 Rahmenhöhe von 33-45 mm mittels universellen Endhalter
 Paketmaße: 1065x81x185 mm
 Statisch geprüft:
 System für max. Wind- und Schneelastzone 2 ausgelegt
 Sparrenabstand max. 800 mm

Bezeichnung



Starter Set

Beginn der Modulreihen

4 Dachhaken plus Zubehör
 4 Universeller Endhalter
 2 Grundschienen 1060 mm
 4 Endkappen
 2 Kabelclips

Starter Set

Sets

720-1429

Bezeichnung



Erweiterung 1

Erweiterung der Modulreihe um ein Modul

- | 2 Dachhaken plus Zubehör
- | 2 Modulhalter
- | 2 Grundschienen 1030 mm
- | 2 Verbinder
- | 2 Kabelclips

	Sets
Erweiterung 1	720-1430



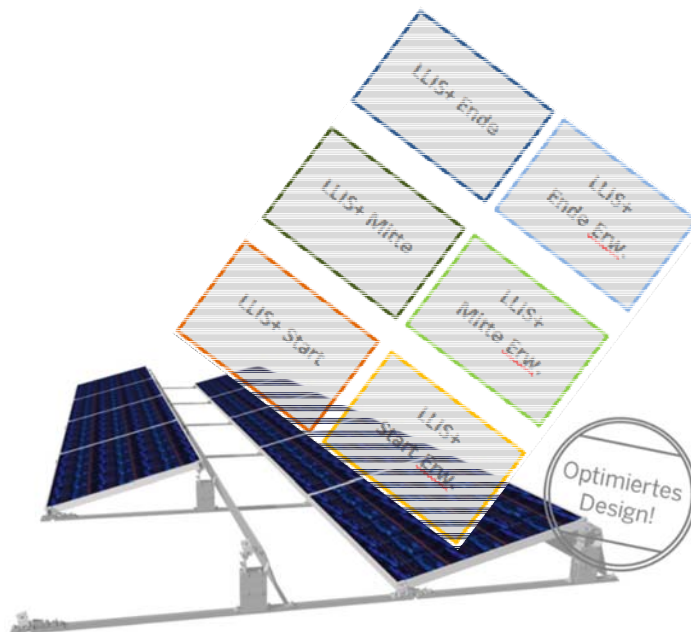
Erweiterung 2

Erweiterung der Modulreihe um 2 Module

- | 4 Dachhaken plus Zubehör
- | 4 Modulhalter
- | 4 Grundschienen 1030 mm
- | 4 Verbinder
- | 4 Kabelclips

	Sets
Erweiterung 2	720-1431

4. Kits - leichtballastierte Südausrichtung



| Süd-

Flachdach-Kits erlauben schnelle Planung und Umsetzung kleiner Aufständerungen
 Für Modulbreiten 900 - 1050 mm
 Rahmenhöhe von 33-45 mm mittels universeller Endhalter
 Inklusive Bautenschutzmatte
 Paketmaße 10°: 1750x224x103 mm
 Ballastierungsbeispiele siehe Rückseite



Erste Reihe

Komplettes Süd-Flachdach-Kit für die erste Reihe pro Modul

	Kits	
	10°	15°
LLIS+ Start	710-0169	710-0175
LLIS+ Start Erw.	710-0170	710-0176



Mittlere Reihen

Komplettes Süd-Flachdach-Kit für die mittleren Reihen pro Modul

	Kits	
	10°	15°
LLIS+ Mitte	710-0171	710-0177
LLIS+ Mitte Erw.	710-0172	710-0178



Letzte Reihe

Komplettes Süd-Flachdach-Kit für die letzte Reihe pro Modul

	Kits	
	10°	15°
LLIS+ Ende	710-0173	710-0179
LLIS+ Ende Erw.	710-0174	710-0180

Ballastierungsbeispiele

Die Kits sind für folgende Parameter konzipiert:

Dachneigung höchstens 5°

Gebäudehöhe maximal 6 m

Es wird von der Geländekategorie II ausgegangen und 100 m üNN

Es wird folgender Ballast je Modul benötigt

(Weicht die projektspezifische Konfiguration von der oben genannten Konfiguration ab, verwenden Sie bitte den höheren Ballast.)

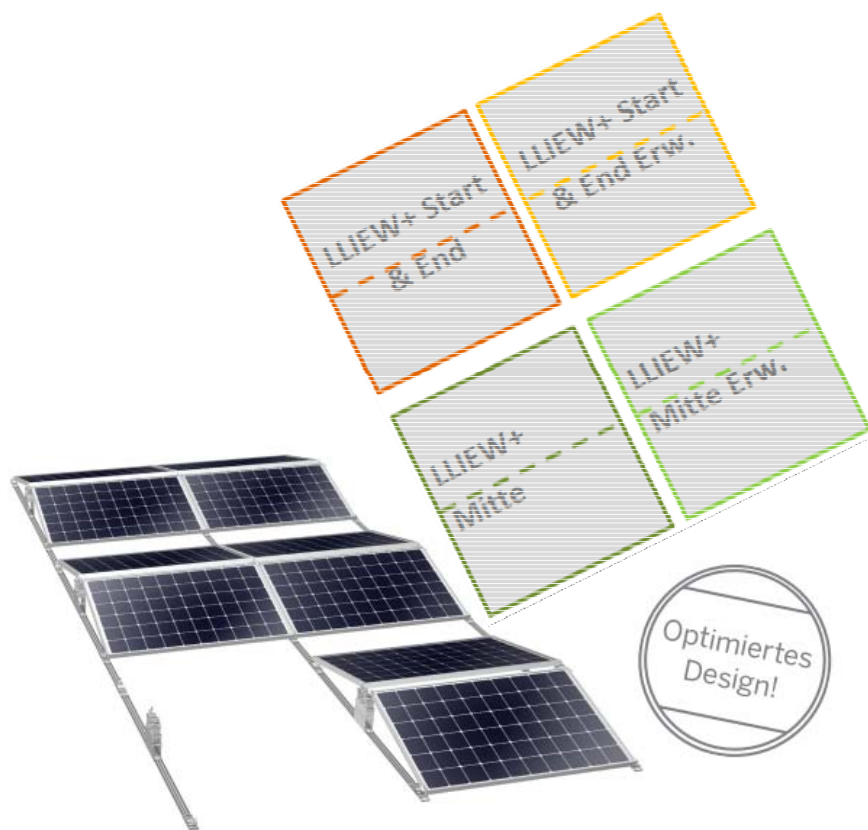
Ballastmatrix für eine 10° Süd-Aufständigung

Windzone	Resultierende Windlast	Gebäudehöhe	1,5 kW 2x3	2,25 kW 3x3	3 kW 3x4
1	22,5 m/s	≤ 4m	29 kg	25 kg	24 kg
	100 km/h	4-6 m	35 kg	30 kg	29 kg
2	25 m/s	≤ 4m	41 kg	37 kg	35 kg
	117 km/h	4-6 m	48 kg	43 kg	41 kg
3	28 m/s	≤ 4m	55 kg	49 kg	48 kg
	128 km/h	4-6 m	63 kg	57 kg	55 kg
4	30 m/s	≤ 4m	70 kg	63 kg	61 kg
	140 km/h	4-6 m	79 kg	72 kg	70 kg

Ballastmatrix für eine 15° Süd-Aufständigung

Windzone	Resultierende Windlast	Gebäudehöhe	1,5 kW 2x3	2,25 kW 3x3	3 kW 3x4
1	22,5 m/s	≤ 4m	36 kg	32 kg	30 kg
	100 km/h	4-6 m	42 kg	38 kg	35 kg
2	25 m/s	≤ 4m	50 kg	45 kg	43 kg
	117 km/h	4-6 m	58 kg	52 kg	49 kg
3	28 m/s	≤ 4m	66 kg	60 kg	56 kg
	128 km/h	4-6 m	75 kg	68 kg	64 kg
4	30 m/s	≤ 4m	83 kg	75 kg	71 kg
	140 km/h	4-6 m	93 kg	85 kg	81 kg

5. Kits - leichtballastierte Ost-West Ausrichtung



- | Ost-West-Flachdach-Kits erlauben schnelle Planung und Umsetzung kleiner Aufständerungen
- | Für Modulbreiten 900 - 1050 mm
- | Rahmenhöhe von 33-45 mm mittels universeller Endhalter
- | Inklusive Bautenschutzmatte
- | Paketmaße 10°: 1915x223x86 mm
- | Paketmaße 15°: 1915x226x90 mm
- | Ballastierungsbeispiele siehe Rückseite

Erste Doppelreihe

Komplettes Ost-West-Flachdach Kit für die erste Doppelreihe



	Kits	
	10°	15°
LLIEW+ Start & End	710-0161	710-0165
LLIEW+ Start & End Erw.	710-0162	710-0166

Weitere Doppelreihen

Komplettes Ost-West-Flachdach Kit für weiteren Doppelreihen



	Kits	
	10°	15°
LLIEW+ Mitte	710-0163	710-0167
LLIEW+ Mitte Erw.	710-0164	710-0168

Ballastierungsbeispiele

- | Die Kits sind für folgende Parameter konzipiert:
 Dachneigung höchstens 5°
 Gebäudehöhe maximal 6 m
 Es wird von der Geländekategorie II ausgegangen und 100 m üNN
- | Es wird folgender Ballast je Modul benötigt
 (Weicht die projektspezifische Konfiguration von der oben genannten Konfiguration ab, verwenden Sie bitte den höheren Ballast.)

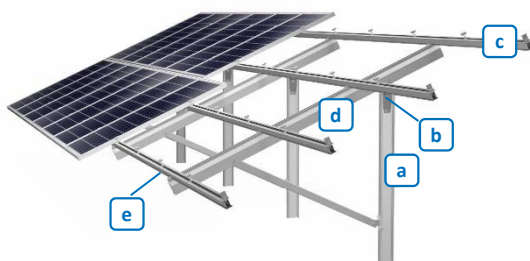
Ballastmatrix für eine 10° Ost-West-Aufständigung

Windzone	Resultierende Windlast	Gebäudehöhe	3 kW 2x3	4,5 kW 3x3	6 kW 3x4
1	22,5 m/s	≤ 4m	22 kg	16 kg	13 kg
	100 km/h	4-6 m	25 kg	19 kg	16 kg
2	25 m/s	≤ 4m	31 kg	25 kg	21 kg
	117 km/h	4-6 m	37 kg	30 kg	25 kg
3	28 m/s	≤ 4m	42 kg	35 kg	29 kg
	128 km/h	4-6 m	49 kg	40 kg	34 kg
4	30 m/s	≤ 4m	55 kg	45 kg	39 kg
	140 km/h	4-6 m	62 kg	52 kg	45 kg

Ballastmatrix für eine 15° Ost-West-Aufständigung

Windzone	Resultierende Windlast	Gebäudehöhe	3 kW 2x3	4,5 kW 3x3	6 kW 3x4
1	22,5 m/s	≤ 4m	43 kg	30 kg	20 kg
	100 km/h	4-6 m	50 kg	35 kg	24 kg
2	25 m/s	≤ 4m	58 kg	41 kg	30 kg
	117 km/h	4-6 m	66 kg	48 kg	35 kg
3	28 m/s	≤ 4m	75 kg	55 kg	40 kg
	128 km/h	4-6 m	85 kg	63 kg	47 kg
4	30 m/s	≤ 4m	93 kg	70 kg	53 kg
	140 km/h	4-6 m	105 kg	79 kg	60 kg


Sigma Combi






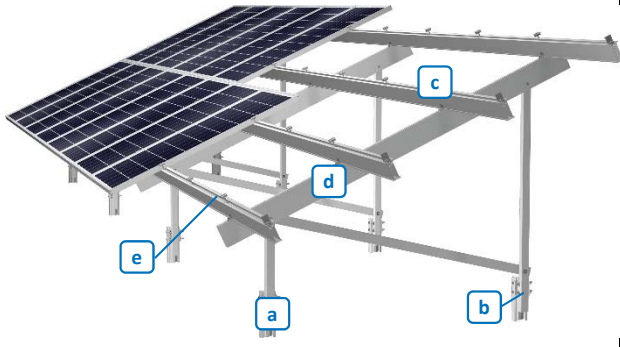
Zweireihiges Sigma I XL, hochkant


Komponenten

- a. Rammpfosten
- b. Adapter Sparren
- c. Modulträger
- d. Sparren
- e. Modul(end)halter

Konfiguration	Module	Gründung	Klemmung	
Sigma I XL 2 hochkant	Gerahmte Module	Rammpfosten Ortsbeton/ In-Cast	Clickstone- System	

Sigma I XL	Bezeichnung
914-0008/ VMSY-00693	C-Pfosten 150x70x14x3,5mm; 1-Pole; 2,2m
914-0008/ VMSY-00694	C-Pfosten 150x70x14x3,5mm; 1-Pole; 3,2m
616-0365	Sparren 150x53,4mm CS; 1-Pfosten; 2,7m
814-0533	Adapter Sparren
616-0366	Diag.; 20° 1-Pfosten; 1,356m
616-0367	Diag.; 30° 1-Pfosten; 1,254m
616-0225	Adapter Diagonale
900-0282/ VMSY-00267	Modultr. 28/65 CS + HK; 6m
900-0282/ VMSY-00264	Modultr. 28/65 CS + HK; 2,5m
720-1602	Connection Box 28/65 Sigma
717-0034	Modulträgerklemmen
720-1603	Fixation Box 1-Pole Sigma

  		Komponenten a Ramppfosten b Adapterplatten c Modulträger d Sparren e Modul(end)halter
Zweireihiges Sigma II, hochkant		

Konfiguration	Module	Gründung	Klemmung	
Sigma II 2 hochkant	Gerahmte Module	Ramppfosten Ortsbeton/ In-Cast Fußplatten	Clickstone- System	

Sigma II	Bezeichnung
914-0001/ VMSY-00701	Sigma Pfosten 4,2mm; verz.; 1,2m
914-0001/ VMSY-00477	Sigma Pfosten 4,2mm; verz.; 1,9m
814-0357	Klemmplatte Fuß
616-0226	Fußplatte vorne
616-0035	Fußplatte hinten
807-0195	Fixanker DBL-(W-FAZ/A4) M12
616-0355	Sparren 150x53,4mm CS; 20°; 2-Pole; 2,7m
616-0356	Sparren 150x53,4mm CS; 30°; 2-Pole; 2,7m
616-0357	Diag.; 2-Pole Fußplatte; 1,932m
616-0358	Diag.; 2-Pole Pfosten; 1,988m
616-0359	Stütze vorn 60x40mm; 2-Pole Fußplatte; 0,9m
616-0360	Stütze vorn 60x40mm; 2-Pole Pfosten; 0,7m
616-0361	Stütze hinten 60x40mm; 20° 2-Pole Fußplatte; 1,555m
616-0362	Stütze hinten 60x40mm; 30° 2-Pole Fußplatte; 1,939m
616-0363	Stütze hinten 60x40mm; 20° 2-Pole Pfosten; 1,355m
616-0364	Stütze hinten 60x40mm; 30° 2-Pole Pfosten; 1,739m
900-0282/ VMSY-00267	Modultr. 28/65 CS + HK; 6m
900-0282/ VMSY-00264	Modultr. 28/65 CS + HK; 2,5m
720-1602	Connection Box 28/65 Sigma
814-0439	Lochband 17x1mm; RL 8m Ø6,5mm
806-0220	JT3-6-5,5x25-E16
717-0034	Modulträgerklemmen
720-1604	Fixation Box 2-Pole Sigma
720-1605	Fixation Box 2-Pole Sigma Footplate

Erdung

Bezeichnung

Rundleiter Aluminium



- | nach DIN EN 50164-2 (VDE 0185 Teil 202)
- | entspricht den Anforderungen nach VDE 0185-305 (IEC 62305) (3 Möglichkeiten)
- | Al und AlMgSi dürfen nicht unmittelbar auf, in oder unter Putz, Mörtel oder Beton sowie nicht im Erdreich verlegt werden

	Einzelstück
Rundleiter Aluminium	814-0496

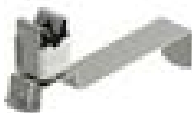
Dachleitungshalter für Ziegel-, Schiefer- und Wellenplattendächer



- | Rd 8
- | Unterteil und Leitungshalter aus rostfreiem Edelstahl (V2A)
- | Unterteil mit Langloch \varnothing 8,5 mm

	Einzelstück
Dachleitungshalter für Ziegel, Schiefer, Wellenplatten	814-0484

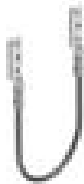
Dachleitungshalter für Ziegeldächer



- | mit flexiblem Unterteil aus Aluminium zu Angleichen an Dachziegel (leicht biegsam)
- | Halter aus rostfreiem Edelstahl (V2A)
- | abgewinkeltes Unterteil zur schnellen Montage

	Einzelstück
Dachleitungshalter für Ziegel	814-0485

Überbrückungsseil



- | mit Aluminium-Kabelschuhen
- | aus flexiblen, isolierten Kupfer 16 mm²
- | Mantel: schwarz, chlorierte Kautschukmischung EM 5
- | mit 1 Befestigungsloch \varnothing 10,5 mm
- | mit 2 Befestigungslöchern \varnothing 6,5 mm
- | zum Einsatz in Freien oder in Räumen geeignet
- | bewegt: -25°C bis +80°C
- | unbewegt: -40°C bis +80°C

	Einzelstück
Überbrückungsseil	814-0483

Fangstange

- | Geeignet für hohe Windlasten
- | Ohne Gewinde
- | Passend zum Standfuß

	Einzelstück
Fangstange 1000mm	814-0521
Fangstange 2000mm	814-0522

Standfuß TrayFix

Zur Befestigung für Fangstangen



- | Gewicht 16 kg
- | Beton, frostbeständig
- | stapelbar
- | empfohlene Länge der Fangstangen max. 4,0 m je nach Windlastzone

	Einzelstück
Standfuß	814-0500

Standfuß FangFix

Zur Befestigung für Fangstangen



- | Gewicht 16 kg
- | Beton, frostbeständig
- | stapelbar
- | empfohlene Länge der Fangstangen max. 4,0 m je nach Windlastzone

	Einzelstück
Standfuß	814-0532

Verbinder Rd 8-10 mm



- | mit Fix-Kontakt-Klemmschraube, Mutter und Federscheibe
- | mit Bohrung 10,2 mm
- | mit vormontiertem Druckstück aus Zinkdruckguss
- | entspricht Anforderungen nach VDE 0185-305 (IEC 62305)

	Einzelstück
Verbinder Rd 8-10 mm	814-0482

Erdungsklemme universal



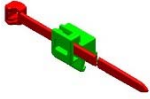
- | Leitungsführung längs und quer möglich
- | mit 1 Anschlussloch Ø 9 mm
- | mit 2 Zylinderschrauben M6 x 16

	Einzelstück
Erdungsklemme universal	814-0519

Kabelführung

Bezeichnung

Binder 1-3mm, seitlich drehbar



- | 2-teiliger Kabelbinder mit EdgeClip, vormontiert
- | Der Kopf des Binders kann in optimale Bündelposition gebracht werden
- | Typ EC9, EC10, EC21 und EC22 für Bündeldurchmesser ab 1 mm
- | Für Kanten von 1 – 3 mm

	Einzelstück
Binder 1-3mm,seitlich drehbar	814-0539

Binder 3-6mm, oben



- | Vorkonfektionierte zweiteilige Befestigungsbinder mit EdgeClip
- | Kopf des Kabelbinders kann nach der Befestigung noch verschoben werden
- | Für kleinste Bündeldurchmesser ab 1mm Durchmesser
- | Für Kanten von 3-6mm

	Einzelstück
Binder 3-6mm,oben	814-0540

Omega-Schelle

Kabelbefestigung durch Einklicken der Omega-Schelle in die Schiene



- | Plastik
- | Hoch UV-resistent
- | schwarz

	50 Stück	100 Stück
Omega-Clip, 8x14mm, schwarz	720-1322	720-0972



**mounting
systems**

Mounting Systems GmbH
Mittenwalder Straße 9a
D 15834 Rangsdorf

Tel. +49 33708 529-300
Fax +49 33708 529-199

sales@mounting-systems.com
www.mounting-systems.com

Technische Änderungen vorbehalten
2017 © Mounting Systems GmbH